

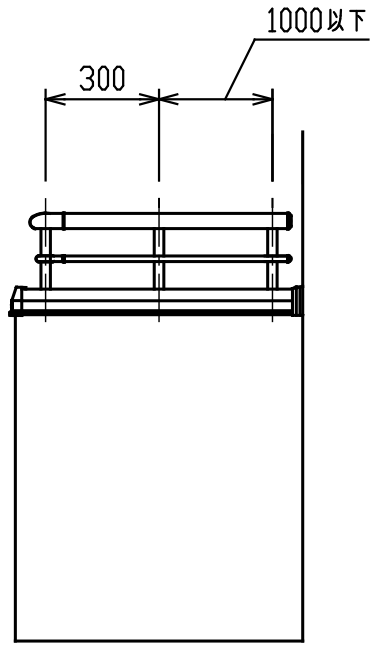
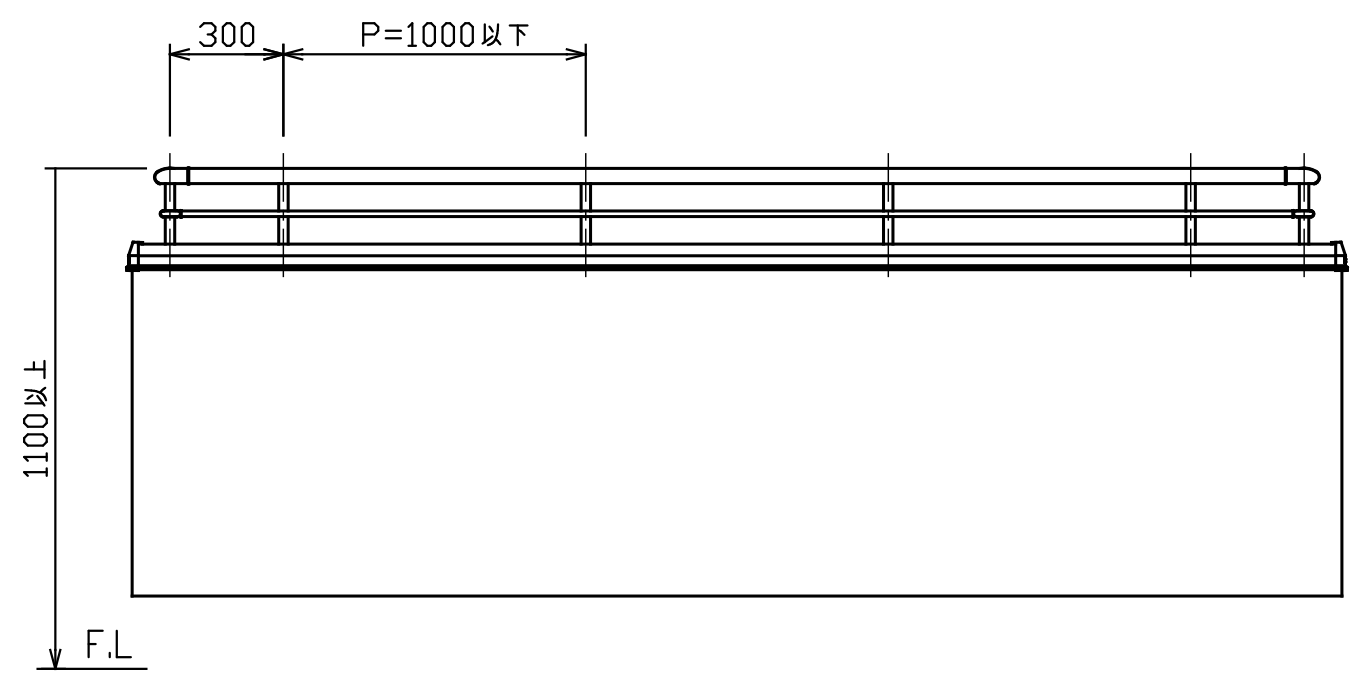
製品記号の見方

YDM21○○-●●

- 色記号 : BL(ブラック) DB(ダークブロンズ) SC(ステンカラー) WH(ホワイト)
- 笠木巾 : 17 (W=175)、19 (W=190)、21 (W=210)、23 (W=230)
25 (W=250)、27 (W=270)、28 (W=285)
- 笠木付アルミ手摺 H200横格子1本タイプ

LCW

笠木付アルミ手摺 (コーナー部)



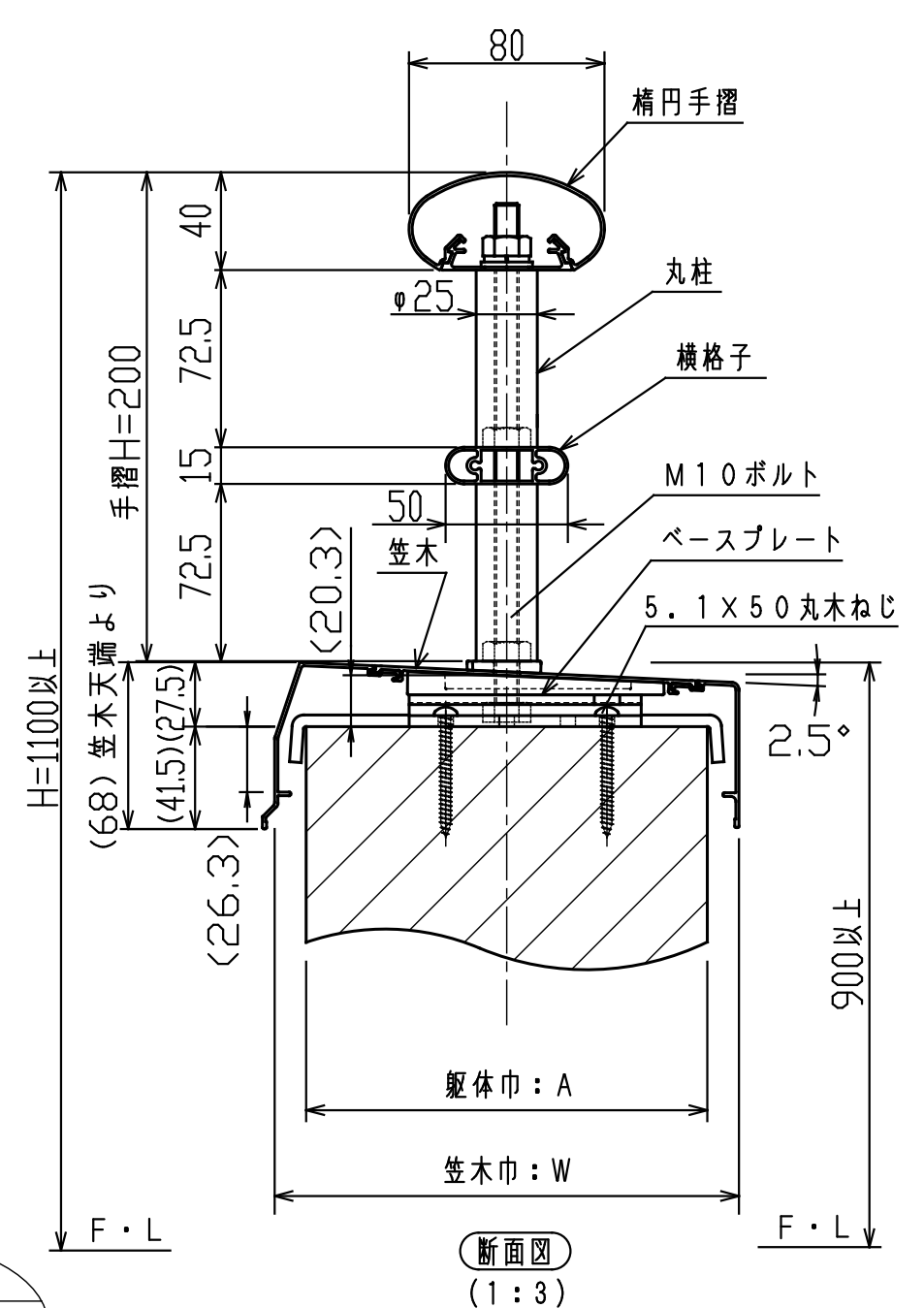
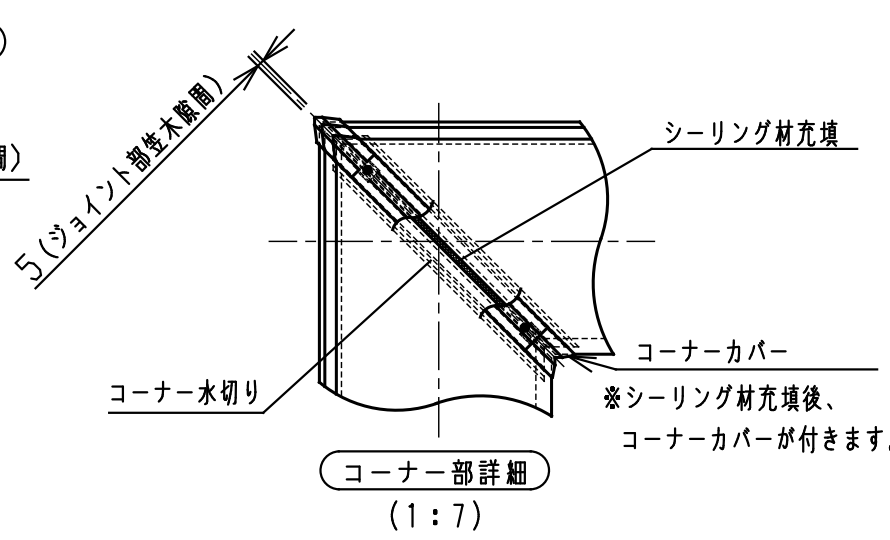
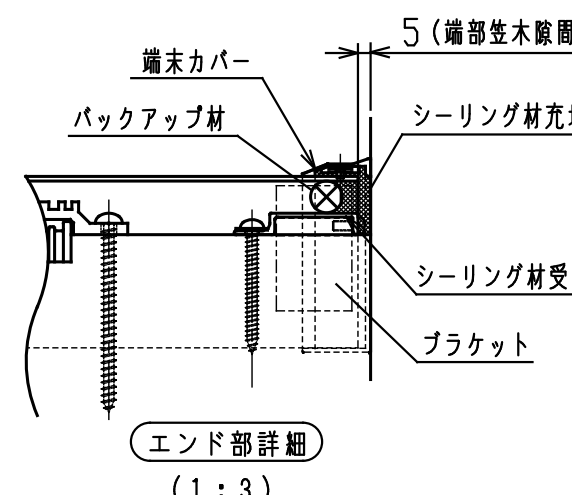
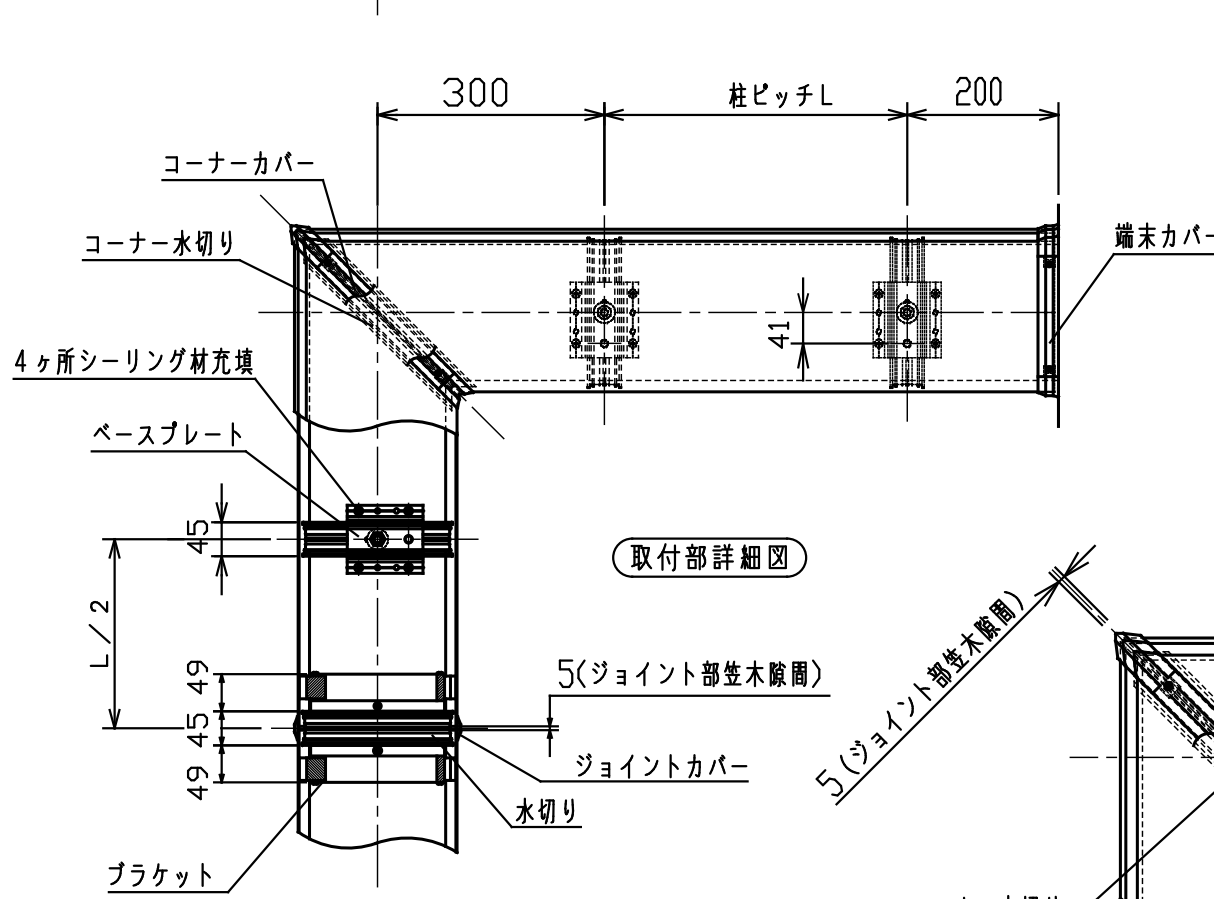
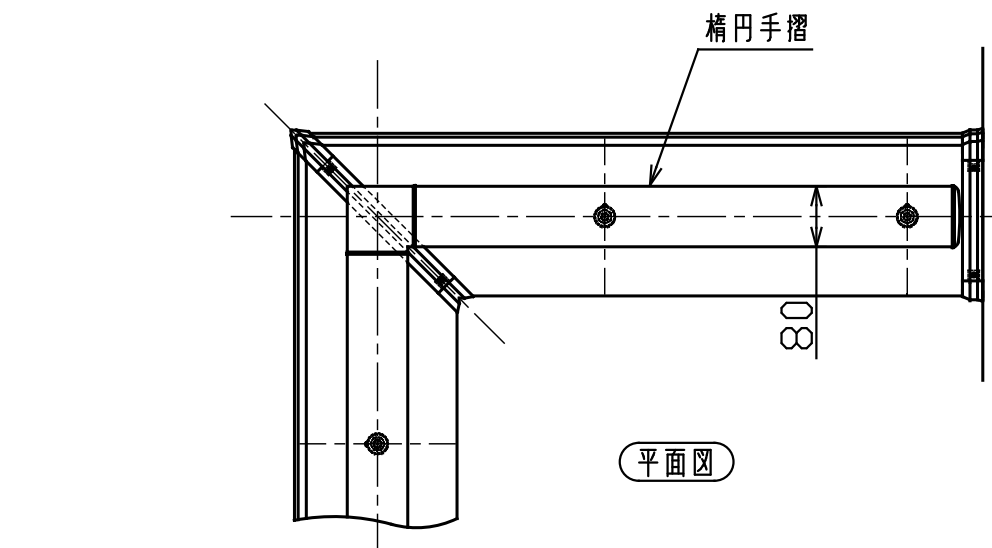
MINO
2017.10.2
出 図

・製品の仕様は改良等により予告なく変更する場合がありますご了承下さい。

改訂	* 図面見直し	2017.10.02 百瀬 田	作成日付	2015-09-10	尺度	1:20	タイプ	Line-zero バルコニー手摺
	作成		前田	製品名			笠木付アルミ手摺 YDM21	
	検図			承認	三宅	図面名	標準仕様図 (正面)	
	承認							
			MINO		図番	SG2036	ページ	1 / 2
			MINO株式会社		番			

笠木巾・躯体巾対応表

笠木巾	躯体許容寸法
W=175	130 < A ≤ 145
W=190	145 < A ≤ 165
W=210	165 < A ≤ 185
W=230	185 < A ≤ 205
W=250	205 < A ≤ 225
W=270	225 < A ≤ 245
W=285	245 < A ≤ 260



MINO
2017.10.2
出図

・製品の仕様は改良等により予告なく変更する場合がありますご了承下さい。

改訂 図面見直し 2017.10.02 百瀬 A	作成日付	2015-04-01	尺度	1:10	タイプ	Line-zero バルコニー手摺
	作成	原			製品名	笠木付アルミ手摺 YDM21
	検図		承認	三宅	図面名	標準仕様図 (断面・平面)
	承認				図番	SG2036
MINO 株式会社						