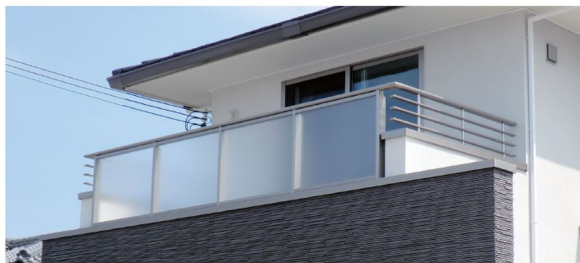


MINO

ウォール&エクステリアカタログ

バルコニー手摺
フラワーボックス
鋳物壁飾り・妻飾り・窓格子



108

MINO

企業理念
【価値の創造】

素材から
製造

自社設計

全国販売

全国・自社
責任施工

実績

前身は、ダイカストメーカーとして自動車部品を製造。そのノウハウを活かして長野工場では素材から自社製造を行っています。

素材の開発から製品の設計・開発まで、すべての工程を自社で手掛けるオリジナル製品です。

全国で販売しています。直接取引5,000社以上、建材メーカーや商社経由でも対応可能です。

「良品を正しく施工してこそ価値がある」が当社の姿勢です。バルコニー製品は、全国自社スタッフによる責任施工体制を敷いています(離島除く)。

年間12,000棟の販売、7,000棟の施工実績があります。



外壁の汚垂れ軽減と止水・排水構造

笠木の内勾配が外壁の汚垂れを軽減し、カバーや水切りで止水排水構造を施しています。



外壁の汚垂れを軽減

笠木に3°の内勾配がついており、雨水をバルコニー内側に流し外壁の汚垂れを軽減します。

水切りなどの排水構造

端部・コーナー・ジョイント柱部分の内部には水切りなどの排水構造をとっており、万が一笠木内部へ雨水が進入しても排水します。

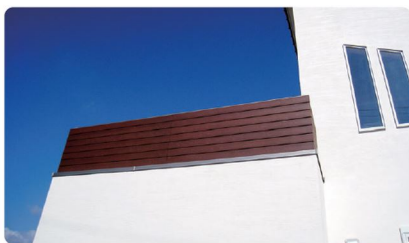
シーリング保護のカバー材

端部・コーナー・ジョイントにはシーリングした上にカバー材を取付けシーリングの劣化を軽減し、笠木内部への雨水の浸入を防ぎます。

住宅のファサードがグレードアップ

躯体立ち上げ+サイディングと同じくらいの費用で、グレードアップが実現。

住宅のファサードのアクセントとなり、家全体の印象がグレードアップします。
躯体立ち上げ+サイディングと比べ、同じくらいか+αの費用で実現可能です。



INDEX

バルコニーまわり		
彩木バルコニー手摺	AYAGI	3
笠木付彩木いたばり手摺 H890MB タイプ	AYMB08	5
笠木付彩木いたばり手摺 H400MB タイプ	AYMB04	7
笠木付彩木横格子手摺 H400 タイプ	ATE04	9
笠木付彩木手摺 L タイプ	AWL	10
笠木付彩木スクリーン手摺 MB タイプ	AKMB	11
バルコニー-錆物手摺	IDEEN	13
笠木付/バルコニー-錆物グリル	BP08	14
錆物開口グリル	SLS08 / SLD08	15
笠木付/バルコニー-錆物グリル	BP03	17
笠木付/バルコニー-錆物格子角柱タイプ	BDR08	19
バルコニーアルミ手摺	Line-zero	20
笠木付カーボビュー手摺	CVB08M	21
笠木付エアリー手摺	AMB08	22
笠木付スクウェア手摺	SQB08	23
笠木付格子組手摺	KKB08	24
笠木付アルミ手摺	LDM/YDM	25
バルコニー-躯体天端蓋	CA	27

窓まわり		
フラワーボックス	IDEEN Line-zero AYAGI	29
錆物格子フラワーボックス「花華横」	FR01	30
錆物格子フラワーボックス「花恋」	FR02	31
錆物グリルフラワーボックス	FP03	32
アシストラインフラワーボックス	FB/FBY	33
彩木いたばりフラワーボックス	AFY	34
彩木フラワーボックスII	FJ	34
錆物窓格子	IDEEN	35
錆物窓格子 H850 タイプ	MGF08	36
錆物窓格子 H1100 タイプ	MGF11	36
妻飾り・壁飾り		
錆物壁飾り	IDEEN	38
錆物壁飾り	IT	39
錆物小窓グリル	SW	41

Hybrid 彩木[®]

バルコニー手摺

バルコニーをやさしく包む、天然素材の質感。

ハイブリッド彩木バルコニー手摺は硬質低発泡ウレタン樹脂で
温かみのある天然素材の質感をリアルに再現しました。
ロータイプ、ハイタイプ、レールタイプ、はしりタイプと
様々な仕様スタイルに対応出来るラインアップです。





AYMB08



笠木付彩木いたばり手摺H890MBタイプ

材 質：アルミ型材、硬質低発泡ウレタン樹脂
 手摺高さ：890mm
 笠木巾：175/190/210/230/250/270/285mm
 躯体巾：135mm以上 260mm以下で対応可
 木調カラー：KR(唐茶) / HW(桜波) / KB(古木)
 アルミカラー：D8(ダークブロンズ) / SC(ステンカラー)
 コーナー角度：90°のみ対応可能

※この製品は「日本住宅性能表示基準」を考慮した仕様になっています。

ハイブリッド彩木材の板張りとアルミ手摺、アルミ柱を組合わせたハイタイプ手摺です。



●AYM808の手摺、柱はアルミです。

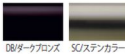
Color Variation

※木調の3色とアルミの2色は組み合わせられます。

■木調カラー



■アルミカラー



割付について

※割付の指定・変更は出来ません。躯体巾・長さ・形状により可変します。



1本(いたばり長さ2000mm以下)
 ※コの字型のバブルコーナーの場合2割付



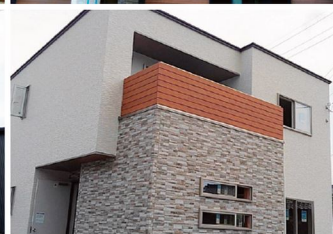
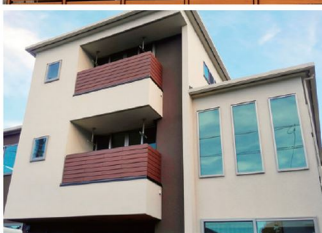
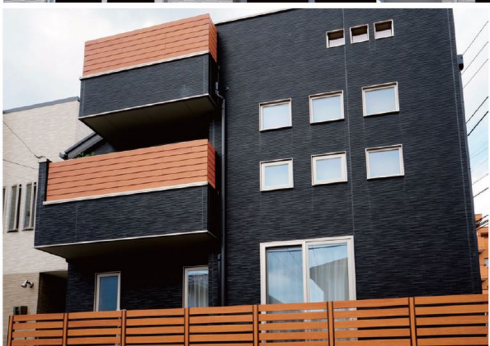
千鳥割付(いたばり長さ2001mm以上)

笠木付彩木いたばり手摺H890MBタイプ価格表

(寸法:mm)

製品名	製品コード	笠木巾	躯体許容寸法	直線部(円/m)
笠木付彩木いたばり手摺 H890MBタイプ	AYMB0817PS	175	135<躯体巾≤145	¥46,200
	AYMB0819PS	190	145<躯体巾≤165	
	AYMB0821PS	210	165<躯体巾≤185	
	AYMB0823PS	230	185<躯体巾≤205	
	AYMB0825PS	250	205<躯体巾≤225	
	AYMB0827PS	270	225<躯体巾≤245	
	AYMB0828PS	285	245<躯体巾≤260	
	AYMB08CW	H890MBコーナー		
製品名	製品コード	品種		直線部(円/箇所)
別途特殊納まり	SOS	小開口(W=300以下)		¥9,500
	OS	開口部処理		¥18,100
	TPEE	中間柱端部納まり		¥11,400

※表示価格には消費税、送料、施工費等は含まれておりません。



AYMB04



笠木付彩木いたばり手摺H400MBタイプ

材 質：アルミ形材、硬質低発泡ウレタン樹脂

手摺高さ：400mm

笠木巾：175/190/210/230/250/270/285mm

躯体巾：130mm以上260mm以下で対応可

木調カラー：KR(唐栗)HW(桜波)KB(古木)CB(古木)

アルミカラー：D8(ダークブロンズ)/SC(ステンカラー)

コーナー角度：90°のみ対応可能

ハイブリッド彩木材の板張り^{いたばり}とアルミ柱、アルミ手摺を組合わせたロータイプ手摺です。



●AYMB04の柱と手摺はアルミです。

Color Variation ※木調の3色とアルミの2色は組み合わせられます。

■木調カラー



KR(唐栗) HW(桜波) KB(古木) CB(古木)

■アルミカラー

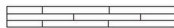


D8(ダークブロンズ) SC(ステンカラー)

割付について ※割付の指定・変更は出来ません。躯体巾・長さ・形状により可変します。



1本(いたばり長さ2000mm以下)
※コの字型のバルコニーの場合2割付



千鳥割付(いたばり長さ2001mm以上)

笠木付彩木いたばり手摺H400MBタイプ価格表

(寸法:mm)

製品名	製品コード	笠木巾	躯体許容寸法	直線部 (円/m)
笠木付彩木いたばり手摺 H400MBタイプ	AYMB0417PS	175	135<躯体巾≤145	¥29,500
	AYMB0419PS	190	145<躯体巾≤165	
	AYMB0421PS	210	165<躯体巾≤185	
	AYMB0423PS	230	185<躯体巾≤205	
	AYMB0425PS	250	205<躯体巾≤225	¥32,800
	AYMB0427PS	270	225<躯体巾≤245	
	AYMB0428PS	285	245<躯体巾≤260	
	AYMB04CW	H400MBコーナー		¥9,600(箇所)
別途特殊納まり	製品コード	品種		直線部 (円/箇所)
	SOS	小開口(W=300以下)		¥9,500
	OS	開口部処理		¥18,100
	TPEE	中間柱端部納まり		¥11,400

※表示価格には消費税、送料、施工費等は含まれておりません。



バルコニーまわり



ハイブリッド彩木
横格子タイプのバルコニー手摺です。



ATE04



笠木付彩木横格子手摺H400タイプ

材 質：アルミ形材、硬質低発泡ウレタン樹脂
手 摺 高 寸：400mm
笠 木 巾：175/190/210/230/250/270/285mm
軀 体 巾：130mm以上 260mm以下で対応可
木調カラー：KR(唐茶)/HW(松皮)/KB(古木)
アルミカラー：DB(ダークブロンズ)/SC(ステンカラー)
コーナー角度：90°のみ対応可能

Color Variation ※木調の3色とアルミの2色は組み合わせられます。

■木調カラー



KR/唐茶(ひ559)



HW/松皮(ひ612)



KB/古木(ひ613)

■アルミカラー



DB/ダークブロンズ



SC/ステンカラー

笠木付彩木横格子手摺価格表

(寸法:mm)

製品名	製品コード	笠木巾	躯体許容寸法	直線部(円/m)
笠木付彩木横格子手摺	ATE0417PS	175	135<躯体巾≤145	¥43,000
	ATE0419PS	190	145<躯体巾≤165	
	ATE0421PS	210	165<躯体巾≤185	
	ATE0423PS	230	185<躯体巾≤205	
	ATE0425PS	250	205<躯体巾≤225	
	ATE0427PS	270	225<躯体巾≤245	
	ATE0428PS	285	245<躯体巾≤260	
	ATE04CW	横格子H400コーナー		
製品名	製品コード	品 種		直線部(円/箇所)
別途特殊納まり	SOS	小開口(W=300以下)		¥9,500
	OS	開口部処理		¥18,100
	TPEE	中間柱端部納まり		¥11,400

●表示価格には消費税、送料、施工費等は含まれておりません。



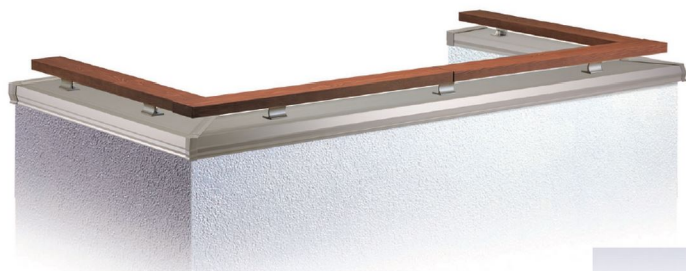
AWL

笠木付彩木手摺Lタイプ



材 質：アルミ形材、硬質低発泡ウレタン樹脂
 手 摺 高 さ：75mm
 笠 木 巾：175/190/210/230/250/270/285mm
 軀 体 巾：130mm以上 260mm以下で対応可
 木調カラー：KR(唐茶)/HW(松皮)/KB(古木)
 アルミカラー：DB(タークブロンズ)/SC(ステンカラー)
 コーナー角度：90°のみ対応可能

ハイブリッド彩木材をトップレールに使用した、
 シンプルなバルコニー手摺です。



Color Variation ※木調の3色とアルミの2色は組み合わせられます。

■木調カラー



KR(唐茶(ゆがゆ))



HW(松皮(ゆがゆ))



KB(古木(ぼく))

■アルミカラー



DB(タークブロンズ)



SC(ステンカラー)

●この印刷物のカラーは参考であり現物とは異なる場合があります。



●取付足は笠木と同色です。

笠木付彩木手摺Lタイプ価格表

(寸法:mm)

製品名	製品コード	笠木巾	躯体許容寸法	直線部(円/m)
笠木付彩木手摺 Lタイプ	AWL17PS	175	135<躯体巾<=145	¥14,900
	AWL19PS	190	145<躯体巾<=165	
	AWL21PS	210	165<躯体巾<=185	
	AWL23PS	230	185<躯体巾<=205	
	AWL25PS	250	205<躯体巾<=225	
	AWL27PS	270	225<躯体巾<=245	
	AWL28PS	285	245<躯体巾<=260	
	AWL.CW	レールタイプコーナー		
製品名	製品コード	品 種	直線部(円/箇所)	
別途特殊納まり	SOS	小開口(W=300以下)	¥9,500	
	OS	開口部処理	¥18,100	
	TPEE	中間柱端部納まり	¥11,400	

●表示価格には消費税、送料、施工費等は含まれておりません。



AKMB



笠木付彩木スクリーン手摺MBタイプ

材 質：アルミ型材、硬質低発泡ウレタン樹脂
 格子H寸法：2000mm
 格子ピッチ：68mm
 格子高さ：850mm
 手摺高さ：900mm
 笠 木 巾：190/210/230/250mm
 躯体 巾：150mm以上 210mm以下で対応可
 木調カラー：KR(唐茶)/HW(桜皮)/KB(古木)
 アルミカラー：DB(ダークブロンズ)/SC(ステンカラー)
 コーナー角度：90°のみ対応可能

※この製品は「日本住宅性能表示基準」を考慮した仕様になっています。
 ※対応可能躯体巾は150～215mmになります。これを超える躯体巾には
 取付できません。

Color Variation

※木調の3色とアルミの2色は組み合わせられます。

■木調カラー



KR(唐茶(から5*))



HW(桜皮(0む))



KB(古木(にぼ))

■アルミカラー



DB(ダークブロンズ)



SC(ステンカラー)

●この印刷物のカラーは参考であり現物とは異なる場合があります。



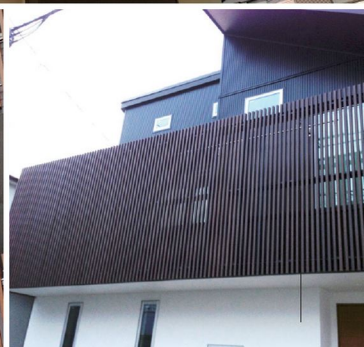
ハイブリッド彩木のスクリーンと
 アルミ手摺を組み合わせた
 パルコニスクリン手摺です。

笠木付彩木スクリーン手摺MBタイプ価格表

(寸法:mm)

製品名	製品高さ	製品コード	笠木巾	躯体許容寸法	直線部(円/m)
笠木付彩木スクリーン手摺 MBタイプ	H=2000	AKMB2019PS	190	145<躯体巾≤165	¥147,600
		AKMB2021PS	210	165<躯体巾≤185	
		AKMB2022PS	230	185<躯体巾≤205	
		AKMB2025PS	250	205<躯体巾≤225	
		AKMB08CW	スクリーンH2000コーナー		
製品名	製品コード	品 種		直線部(円/箇所)	
別途特殊納まり	SOS	小開口(W=300以下)		¥9,500	
	OS	開口部処理		¥18,100	
	TPEE	中間柱端部納まり		¥11,400	

●表示価格には消費税、送料、施工費等は含まれておりません。



! IDEEN® バルコニー 鋳物手摺

都市の生活空間を個性的に彩る新しいデザイン・・・
工業製品のクオリティーと物創りにこだわる職人が
培った工芸品のスピリットを両立させました。

IDEEN (アイディーン) シリーズのバルコニー 鋳物はアルミ鋳物を使用した高級感あふれるバルコニー手摺です。

ヨーロッパの真似事ではないオリジナルデザイン、住宅スタイルに合わせた様々な手摺タイプが新たな生活空間を華麗に演出いたします。



BP08_{D.PAT.}

笠木付バルコニー鋳物グリル

材 質：アルミ(グリル部分はアルミ鋳物)
 手 摺 高 さ：910mm
 笠 木 巾：175/190/210/230/250/270/285mm
 駆 体 巾：130mm以上 260mm以下で対応可能
 鋳物カラー：BL(グラファイトブラック)
 笠木カラー：BL(ブラック)のみ
 コーナー角度：90°のみ対応可能
 グリルデザイン：7種類

※この製品は「日本住宅性能表示基準」を考慮した仕様になっています。

精悍なフォルムがバルコニーを豪華に引き立たせる
 アルミ鋳物グリルを使用した手摺です。



BP0832



BP0833



BP0840

鋳物グリルデザインバリエーション



0831



0832



0833



0834



0835



0839



0840

Color Variation

■ 鋳物グリルカラー ■ 笠木カラー



BLグラファイトブラック



BLブラック

(寸法:mm)

製品名	製品コード	笠木巾	駆体許容寸法	価格(円/グリッド)
【BP08】 笠木付バルコニー 鋳物グリル	BP08□□17PS	175	130≦駆体巾≦145	¥99,200
	BP08□□19PS	190	145<駆体巾≦165	
	BP08□□21PS	210	165<駆体巾≦185	
	BP08□□23PS	230	185<駆体巾≦205	
	BP08□□25PS	250	205<駆体巾≦225	
	BP08□□27PS	270	225<駆体巾≦245	
BP08□□28PS	285	245<駆体巾≦260	¥102,500	
	BPCW		笠木付鋳物グリルコーナー	¥9,600(箇所)

製品名	製品コード	駆体許容寸法	価格
BP08部品	08□□	鋳物グリル	¥72,800
	BPL	手摺セット	¥4,500
	BP08P	柱セット	¥13,400
	BPF1	グリル足セット(1枚分)	¥2,700

※製品コード□□はグリルデザイン番号を表します。 ※1グリッド=910mm

●消費税、送料、施工費別途

SLS08_{D.PAT.}



鋳物開口グリル1枚タイプ

材 質：アルミ(グリル部分はアルミ鋳物)

製 品 高 さ：875mm

グリル外寸：W910×H850

躯体開口寸法：W990

笠 木 巾：175/190/210/230/250/270/285mm

軀 体 巾：130mm以上 260mm以下で対応可能

鋳物カラー：BL(グラファイトブラック)

笠木カラー：BL(ブラック)のみ

グリルデザイン：7種類

※この製品は「日本住宅性能表示基準」を考慮した仕様になっています。

バルコニーの開口部に取付ける
タイプのアルミ鋳物グリルです。



SLS0833

SLD08_{D.PAT.}



鋳物開口グリル2枚タイプ

材 質：アルミ(グリル部分はアルミ鋳物)

製 品 高 さ：875mm

グリル外寸：W910×H850(×2枚)

躯体開口寸法：W1900

笠 木 巾：175/190/210/230/250/270/285mm

軀 体 巾：130mm以上 260mm以下で対応可能

鋳物カラー：BL(グラファイトブラック)

笠木カラー：BL(ブラック)のみ

グリルデザイン：7種類

※この製品は「日本住宅性能表示基準」を考慮した仕様になっています。



SLD0833

鋳物グリルデザインバリエーション



0831



0832



0833



0834



0840



0835



0839

Color Variation

■鋳物グリルカラー

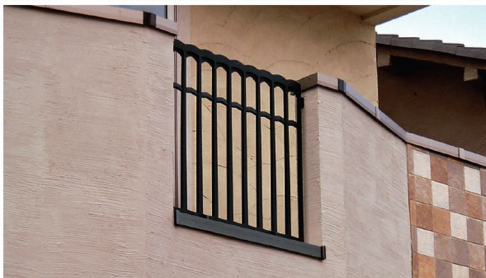
■笠木カラー



BL/グラファイトブラック



BL/ブラック



(寸法:mm)

製品名	製品コード	躯体開口寸法	笠木巾	躯体許容寸法	価格(箇所)
【SLS08】 鋳物開口グリル 1枚タイプ	SLS08□□17PS	W990 H875	175	130≤躯体巾≤145	¥113,000
	SLS08□□19PS	〃	190	145<躯体巾≤165	
	SLS08□□21PS	〃	210	165<躯体巾≤185	
	SLS08□□23PS	〃	230	185<躯体巾≤205	
	SLS08□□25PS	〃	250	205<躯体巾≤225	
	SLS08□□27PS	〃	270	225<躯体巾≤245	
SLS08□□28PS	〃	285	245<躯体巾≤260	¥116,300	
【SLD08】 鋳物開口グリル 2枚タイプ	SLD08□□17PS	W1900 H875	175	130≤躯体巾≤145	¥199,600
	SLD08□□19PS	〃	190	145<躯体巾≤165	
	SLD08□□21PS	〃	210	165<躯体巾≤185	
	SLD08□□23PS	〃	230	185<躯体巾≤205	
	SLD08□□25PS	〃	250	205<躯体巾≤225	
	SLD08□□27PS	〃	270	225<躯体巾≤245	
SLD08□□28PS	〃	285	245<躯体巾≤260	¥203,000	

製品名	製品コード	品種	価格
SLS08/SLD08部品	08□□	鋳物グリル	¥72,800
	BPF1	グリル足セット(1枚分)	¥2,700
	SLBK	クランクブラケットセット	¥8,200
	SLSWB	SLS横補助材	¥2,800
	SLDWB	SLD横補助材	¥5,600
	OS	開口部処理	¥18,100

※製品コード□□はグリルデザイン番号を表します。

●表示価格には消費税、送料、施工費等は含まれておりません。



BP03_{D.PAT}



笠木付バルコニー鑄物グリル

材 質：アルミ(グリル部分はアルミ鑄物)
 製品高さ：325~360mm(グリルデザインにより異なります)
 グリル外寸：W910mm×300~335mm
 笠木巾：175/190/210/230/250/270/285mm
 躯体巾：130mm以上260mm以下で対応可能
 鑄物カラー：BL(ブラック/ライトブラック)
 笠木カラー：BL(ブラック)
 コーナー角度：90°のみ対応可能
 グリルデザイン：19種類

こだわりの気持ちにお応えする、
 19種類の豊富なデザインバリエーションを
 ラインアップしました。



BP0304



BP0306



BP0303



BP0305



BP0315

Color Variation

■鑄物グリルカラー ■笠木カラー



BLグライフアット



BLブラック

(寸法:mm)

製品名	製品コード	笠木巾	躯体許容寸法	価格(円/1グリッド)
【BP03】 笠木付バルコニー鑄物グリル	BP03□□17PS	175	130<躯体巾≤145	¥33,400
	BP03□□19PS	190	145<躯体巾≤165	
	BP03□□21PS	210	165<躯体巾≤185	
	BP03□□23PS	230	185<躯体巾≤205	
	BP03□□25PS	250	205<躯体巾≤225	
	BP03□□27PS	270	225<躯体巾≤245	
	BP03□□28PS	285	245<躯体巾≤260	
	BPWC	笠木付鑄物グリルコーナー		

製品名	製品コード	品 種	価 格
BP03部品	03□□	鑄物グリル	¥23,000
	BPF1	グリル足セット(1枚分)	¥2,700
	BP03C	グリルコーナー端部	¥2,100

※1グリッド=910mm ※製品コード□□はグリルデザイン番号を表します。

●表示価格には消費税、送料、施工費等は含まれておりません。

鉄物グリルデザインバリエーション

特寸納まり対応可



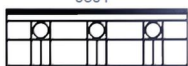
0312



0320



0301



0315



0321



0302



0316



0311



0318

特寸納まり対応不可



0306



0313



0303



0307



0314



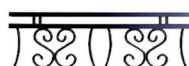
0304



0308



0317



0305



0310

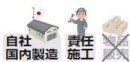


BDR08

笠木付バルコニー 鋳物格子角柱タイプ

材 質：アルミ（格子部分はアルミ鋳物）
 手 摺 高 さ：885mm
 笠 木 巾：175/190/210/230/250/270/285mm
 軀 体 巾：130mm以上 260mm以下で対応可能
 鋳物カラー：BL（グラファイトブラック）
 笠木カラー：BL（ブラック）
 コーナー角度：90°のみ対応可能

※この製品は「日本住宅性能表示基準」を考慮した仕様になっています。
 ※入隅形状は対応できません。



BDR08

Color Variation



(寸法:mm)

製品名	製品コード	笠木巾	躯体許容寸法	直線部 (円/1グリッド)
【BDR08】 笠木付バルコニー 鋳物格子 角柱タイプ	BDR0817PS	175	130 ≤ 躯体巾 ≤ 145	¥79,100
	BDR0819PS	190	145 < 躯体巾 ≤ 165	
	BDR0821PS	210	165 < 躯体巾 ≤ 185	
	BDR0823PS	230	185 < 躯体巾 ≤ 205	
	BDR0825PS	250	205 < 躯体巾 ≤ 225	
	BDR0827PS	270	225 < 躯体巾 ≤ 245	¥82,400
	BDR0828PS	285	245 < 躯体巾 ≤ 260	
	BDR08CW	鋳物格子角柱コーナー		

製品名	製品コード	品種	価格 (円/箇所)
別途特殊 納まり	SOS	小開口 (W=300以下)	¥9,500
	OS	開口部処理	¥18,100
	TPEE	中間柱端部納まり	¥11,400
	TFEF	端部納まり	
	TFCF	端部キャップ納まり	

※1グリッド=910mm ●表示価格には消費税、送料、施工費等は含まれておりません。



Line-zero®

バルコニーアルミ手摺

すべては優しさと、快適さを・・・
そして美しさのために。

Line-zero (ラインゼロ) シリーズのバルコニー手摺は耐候性の悪い樹脂、錆びる鉄の使用を極力さけて、アルミとステンレスの部品を多く使用し優れた耐久性を実現しました。

また、雨の多い日本の気候に配慮した排水構造と豊富な施工実績で確かな信頼を得ています。

CVB08M^{PAT.}

笠木付カーボリュウ手摺

材 質：アルミ型材、ポリカーボネート
 手 摺 高 さ：860mm
 笠 木 巾：175/190/210/230/250/270/285mm
 軀 体 巾：130mm以上 260mm以下で対応可能
 形 材 色 彩：SC（ステンカラー）
 ポリカーボネート：マットクリアー
 コーナー角度：90°のみ対応可能

※この製品は「日本住宅性能表示基準」を考慮した仕様になっています。

ポリカーボネートを使用した
採光性に優れたバルコニー手摺です。



CVB08M

Color Variation



SC ステンカラー



●手摺



●マット加工のポリカーボネート

(寸法:mm)

製品名	製品コード	笠木巾	躯体許容寸法	価格 (円/㎡)
【CVB08】 笠木付 カーボリュウ手摺	CVB08M17PS	175	130<躯体巾≤145	¥42,400
	CVB08M19PS	190	145<躯体巾≤165	
	CVB08M21PS	210	165<躯体巾≤185	
	CVB08M23PS	230	185<躯体巾≤205	
	CVB08M25PS	250	205<躯体巾≤225	
	CVB08M27PS	270	225<躯体巾≤245	
	CVB08M28PS	285	245<躯体巾≤260	
	CVB08CW	カーボリュウコーナー		¥45,700
				¥26,700 (箇所)
製品名	製品コード	品 種	価格 (円/箇所)	
別途特殊納まり	SOS	小開口 (W=300以下)	¥9,500	
	OS	開口部処理	¥18,100	
	TPEE	中間柱端部納まり	¥11,400	
	TFEF	端部納まり		
	TFCF	端部キャップ納まり		

●表示価格には消費税、送料、施工費等は含まれておりません。



CVB08Mの施工例



YDM43とCVB08Mの施工例



YDM43とCVB08Mの施工例の併

AMB08^{PAT.}

笠木付エアリー手摺

材 質：アルミ形材、パンチングメタルボード(アルミ)
 手摺高さ：860mm
 笠木巾：175/190/210/230/250/270/285mm
 躯体巾：130mm以上260mm以下で対応可
 製品カラー：SC(ステンカラー)
 コーナー角度：90°のみ対応可能

※この製品は「日本住宅性能表示基準」を考慮した仕様になっています。

パンチングメタルボードを使用し、
 通気性に優れたスタイリッシュな
 バルコニー手摺です。



AMB08

Color Variation



SC/ステンカラー



●通気性に優れたパンチングメタルボードを使用



●アルミ製パンチングメタルボード厚寸大

(寸法: mm)

製品名	製品コード	笠木巾	躯体許容寸法	直線部 (円/m)
【AMB08】 笠木付 エアリー手摺	AMB0817PS	175	130<躯体巾≤145	¥42,400
	AMB0819PS	190	145<躯体巾≤165	
	AMB0821PS	210	165<躯体巾≤185	
	AMB0823PS	230	185<躯体巾≤205	
	AMB0825PS	250	205<躯体巾≤225	
	AMB0827PS	270	225<躯体巾≤245	
	AMB0828PS	285	245<躯体巾≤260	¥45,700
	AMB08CW	エアリーコーナー		¥26,700 (箇所)
製品名	製品コード	品種		価格 (円/箇所)
別途特殊納まり	SOS	小開口 (W=300以下)		¥9,500
	OS	開口部処理		¥18,100
	TPEE	中欄柱端部納まり		¥11,400
	TPEE	端部納まり		
	TPEC	端部キャップ納まり		

●表示価格には消費税、送料、施工費等は含まれておりません。



AMB08の施工CG



AMB08の施工例



AMB08の施工例の内観

SQB08 F.P.A.T.

笠木付スクエア手摺

材 質：アルミ形材
 手 摺 高 さ：860mm
 笠 木 巾：175/190/210/230/250/270/285mm
 軀 体 巾：130mm以上、260mm以下で対応可
 製品カラー：SC（ステンカラー）
 コーナー角度：90°のみ対応可能

※この製品は「日本住宅性能表示基準」を考慮した仕様になっています。



プライバシーを守るための目隠し効果と通気性を両立させた重厚感あるバルコニー手摺です。



SQB08

Color Variation



SCステンカラー



●丸線(34×40mm)の角材を77mmピッチで配し、足掛りがありません。

(寸法:mm)

製品名	製品コード	笠木巾	躯体許容寸法	直線部 (円/m)
【SQB08】 笠木付 スクエア手摺	SQB0817PS	175	130≦躯体巾≦145	¥42,400
	SQB0819PS	190	145<躯体巾≦165	
	SQB0821PS	210	165<躯体巾≦185	
	SQB0823PS	230	185<躯体巾≦205	
	SQB0825PS	250	205<躯体巾≦225	
	SQB0827PS	270	225<躯体巾≦245	
	SQB0828PS	285	245<躯体巾≦260	
	SQB08CW	スクエアコーナー		¥45,700
				¥26,700 (箇所)
製品名	製品コード	品 種		価格 (円/箇所)
別途特殊納まり	SOS	小開口 (W=300以下)		¥9,500
	OS	開口部処理		¥18,100
	TPEE	中間柱端部納まり		¥11,400
	TFEF	端部納まり		
	TFCF	端部キャップ納まり		

●表示価格には消費税、送料、施工費等は含まれておりません。



SQB08の施工例



SQB08の施工例の俯瞰



SQB08の施工例

KKB08^{PAT.}

笠木付格子組手摺

材質：アルミ形材

手摺高さ：860mm

笠木巾：175/190/210/230/250/270/285mm

躯体巾：130mm以上 260mm以下で対応可能

形材カラー：DB(ダークブロンズ)/SC(ステンカラー)/WH(ホワイト)

コーナー角度：90°のみ対応可能

※この製品は「日本住宅性能表示基準」を考慮した仕様になっています。



経済性に優れた、バルコニー手摺ハイタイプのベーシックモデルです。



KKB08

Color Variation



DB/ダークブロンズ



SC/ステンカラー



WH/ホワイト

(寸法: mm)

製品名	製品コード	笠木巾	躯体許容寸法	直線部 (円/m)
【KKB08】 笠木付 格子組手摺	KKB0817PS	175	130<躯体巾≤145	¥23,100
	KKB0819PS	190	145<躯体巾≤165	
	KKB0821PS	210	165<躯体巾≤185	
	KKB0823PS	230	185<躯体巾≤205	
	KKB0825PS	250	205<躯体巾≤225	
	KKB0827PS	270	225<躯体巾≤245	
	KKB0828PS	285	245<躯体巾≤260	
	KKB08CW		格子組コーナー	¥26,600
				¥19,200 (箇所)
製品名	製品コード	品種	価格 (円/箇所)	
別途特殊納まり	SOS	小開口 (W=300以下)	¥9,500	
	OS	開口部処理	¥18,100	
	TPEE	中間柱端部納まり	¥11,400	
	TPEE	端部納まり		
	TPEC	端部キャップ納まり		

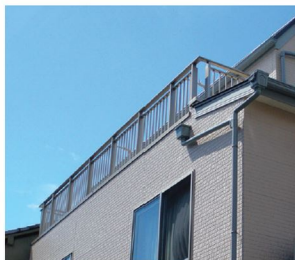
●表示価格には消費税、送料、施工費等は含まれておりません。



KKB08の施工例



HAA-KSとKKB08の施工例



KKB08の施工例

PSC LDM15 YDM21/32/43^{PAT.}



傾斜笠木付アルミ手摺

- 材 質：アルミ材材
バリエーション：PSC(笠木のみ)
：LDM(レールタイプ・手摺のみ)
：YDM21(横格子 1段タイプ)
：YDM32(横格子 2段タイプ)
：YDM43(横格子 3段タイプ)
- 手 摺 高 さ：LDM15(150mm)/YDM21(200mm)
：YDM32(300mm)/YDM43(400mm)
- 笠 木 巾：175/190/210/230/250/270/285mm
軀 体 巾：130mm以上、260mm以下で対応可能
製品カラー：BL(ブラック)/DB(ダークブロンズ)/SC(ステンカラー)
：WH(ホワイト)/SV(シルバー)
- コーナー角度：90°と110°~145°まで対応可能

Color Variation



BL/ブラック DB/ダークブロンズ SC/ステンカラー WH/ホワイト SV/シルバー

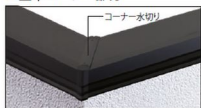


PSC

LDM15

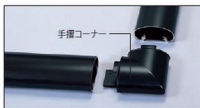
耐久性と耐候性を追求して、細部にわたりアルミとステンレスを使用しました。

■笠木コーナー部分



●コーナー水切りを使用し、入った水を外に排出します。

■手摺部分



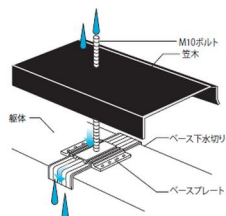
●手摺コーナー部はデザインを損ねる事なく美しく仕上げました。



●変形手摺コーナーの使用により、コーナー部を通気感なく閉らかたくなります。(110°~145°まで対応可能。)

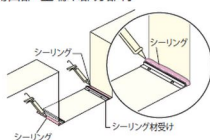
雨の多い日本の気候を考慮した、効率の良い排水構造設計。

■柱部分



●雨水、柱の内側結露はM10ボルトを伝わりベースプレートベース下水切りを通じて、外部に排出されます。

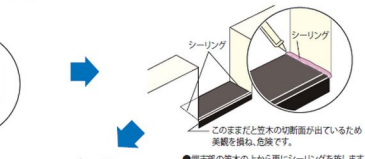
■開口部・壁端末部分材



●笠木プラケットと躯体の間にシーリングを10mm角で充填するため安定した防水が可能です。

●笠木の収縮に関係なく防水ができます。

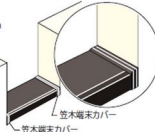
●笠木端末カバーを付ける事により美観を損なわず、切断面をカバーし安全です。



●このままだと笠木の切断面が出ているため美観を損ね、危険です。

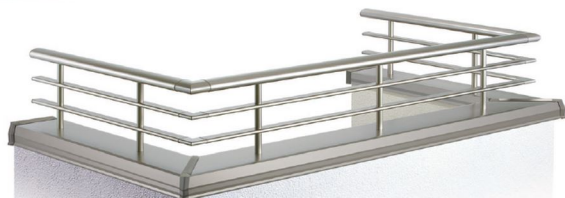
●端末部の笠木の上から更にシーリングを施します。

特にトラブルの多い
壁端末部には!!
二重のシーリング
処理を施します。

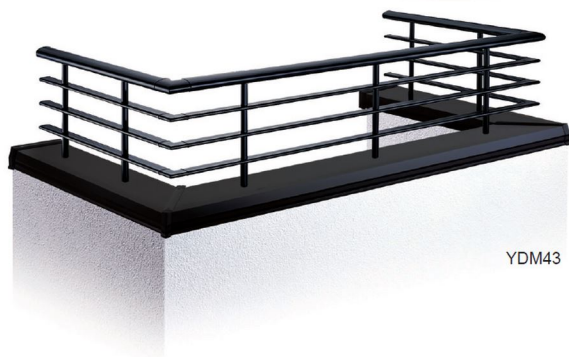




YDM21



YDM32



YDM43

笠木価格表

(寸法:mm)

製品名	製品コード	笠木巾	躯体許容寸法	価格(円/m)
【PSC】傾斜笠木	PSC	170,190,210,230,250,270	130<躯体巾≤245	¥8,500
	PSC	285	245<躯体巾≤260	¥12,000

笠木付アルミ手摺価格表

(寸法:mm)

製品名	製品コード	手摺H寸法	笠木巾	躯体許容寸法	価格(円/m)
【LDM】レールタイプ	LDM15■PS	150	170,190,210,230,250,270	130<躯体巾≤245	¥13,100
	LDM1528PS	150	285	245<躯体巾≤260	¥16,600
【YDM21】横格子1段タイプ	YDM21■PS	200	170,190,210,230,250,270	130<躯体巾≤245	¥17,100
	YDM2128PS	200	285	245<躯体巾≤260	¥20,600
【YDM32】横格子2段タイプ	YDM32■PS	300	170,190,210,230,250,270	130<躯体巾≤245	¥18,200
	YDM3228PS	300	285	245<躯体巾≤260	¥21,700
【YDM43】横格子3段タイプ	YDM43■PS	400	170,190,210,230,250,270	130<躯体巾≤245	¥19,500
	YDM4328PS	400	285	245<躯体巾≤260	¥23,000

製品名	製品コード	品種	円/箇所	製品名	製品コード	品種	円/箇所
【LDM】レールタイプ	LCW	レールコーナー	¥9,500	【YDM32】横格子2段タイプ	Y2CW	横格子2段コーナー	¥14,200
	HCW	変形レールコーナー	¥28,500		Y2HCW	変形横格子2段コーナー	¥33,100
【YDM21】横格子1段タイプ	Y1CW	横格子1段コーナー	¥11,900	【YDM43】横格子3段タイプ	Y3CW	横格子3段コーナー	¥16,600
	Y1HCW	変形横格子1段コーナー	¥30,600		Y3HCW	変形横格子3段コーナー	¥35,500

※製品コード■は笠木巾が入ります。

●表示価格には消費税、送料、施工費等は含まれておりません。

CA (準規格品)

バルコニー躯体天端蓋

材 質：アルミ材

規 格 寸 法：最大 1000mm×1200mm

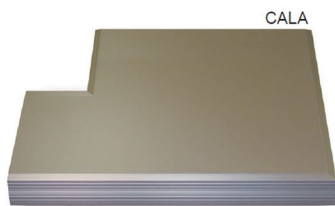
バリエーション：CAP/CAPA/CAL/CALA/CAZ/CAZA/CAT/CATA

製品カラー：BL(ブラック)/DB(ダークブロンズ)/SC(ステンカラー)

※規格寸法内の多角形状、オーダーサイズに対応いたします。

※製品外形寸法≧(躯体寸法+30mm)に対応。

バルコニー躯体や柱の天端部分を美しく、確実に雨から守ります。
最大1000mm×1200mm以内で多角形状、オーダーサイズに対応可能。



Color Variation



BL/ブラック



DB/ダークブロンズ

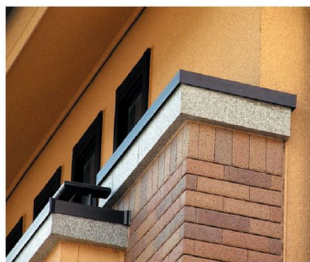


SC/ステンカラー

●この印刷物のカラーは参考であり現物とは異なる場合があります。



CAPとLDM15の施工例











CAPとLDM15の施工例



CAPとYDM43の施工例

バルコニー一体天端蓋価格表

(寸法:mm)

製品コード	製品外形寸法		形状例	備考	
	W(以内)	H(以内)			
CAP	CAP0606	650	650		四角形状で四方に垂下がりがあるもの。 (水切り、変形ものは対象外)
	CAP0909	900	900		
	CAP0610	660	1000		
	CAP0810	800	1000		
	CAP1010	1000	1000		
	CAP1012	1000	1200		
CAPA	CAPA0606	650	650		四角形状で一箇所以上垂下がりがない部分があるもの。
	CAPA0909	900	900		
	CAPA0610	660	1000		
	CAPA0810	800	1000		
	CAPA1010	1000	1000		
	CAPA1012	1000	1200		
CAL	CAL0606	650	650		L字形で全てに垂下がりがあるもの。 (水切り、変形ものは対象外)
	CAL0909	900	900		
	CAL0610	660	1000		
	CAL0810	800	1000		
	CAL1010	1000	1000		
	CAL1012	1000	1200		
CALA	CALA0606	650	650		L字形で一箇所以上垂下がりがない部分があるもの。
	CALA0909	900	900		
	CALA0610	660	1000		
	CALA0810	800	1000		
	CALA1010	1000	1000		
	CALA1012	1000	1200		
CAZ	CAZ0606	650	650		多角形状で全てに垂下がりがあるもの。 (水切り、変形ものは対象外)
	CAZ0909	900	900		
	CAZ0610	660	1000		
	CAZ0810	800	1000		
	CAZ1010	1000	1000		
	CAZ1012	1000	1200		
CAZA	CAZA0606	650	650		多角形状で一箇所以上垂下がりがない部分があるもの。
	CAZA0909	900	900		
	CAZA0610	660	1000		
	CAZA0810	800	1000		
	CAZA1010	1000	1000		
	CAZA1012	1000	1200		
CAT1010	1000	1000		T字形で全てに垂下がりがあるもの。 (水切り、変形ものは対象外)	
CATA1010	1000	1000		T字形で一箇所以上垂下がりがない部分があるもの。	

●表示価格には消費税、送料、施工費等は含まれておりません。



CAPとLDM15J11702の施工例



CAPとLDM15J11702の施工例



CAPとYDM32の施工例

フラワーボックス

窓辺に花を、心に潤いを・・・
バリエーション豊富なフラワーボックスが
ゆとりのある生活空間を演出します。

アルミ鋳物ならではの重厚感と柔らかい曲線フォルム、豊富なデザインから
選べるIDEEN (アイディーン) フラワーボックス。

シンプルなフォルムがクールなLine-zero (ラインゼロ) フラワーボックス。

天然素材の温もりが窓辺をやさしく包み込む彩木 (あやぎ) フラワーボックス。
それぞれの素材が作り出すテイストが住宅の窓まわりを演出します。



華やぎある窓辺づくりに…。
 クラシカルな風情を演出するヨーロッパクラフト。

「花華檣」

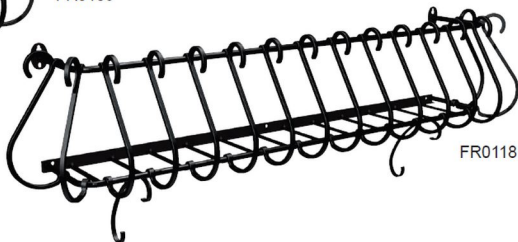
HANAKAGO

FR01 D.PAT 鋳物格子フラワーボックス「花華檣」

材質：アルミ鋳物、ステンレス
 製品高さ：738mm(飾り支柱を含まない高さ450mm)
 取付ピッチ：FR0109(910mm)/FR0110(1000mm)/FR0111(1155mm)/FR0115(1500mm)
 :FR0116(1655mm)/FR0118(1820mm)/FR0120(2000mm)/FR0121(2155mm)
 製品カラー：BL(ブラフアイトブラック)
 耐荷重：全タイプ60kg



FR0109



FR0118



FR0109
 取付ピッチ：910mm
 製品外寸：W1270×H738×D488mm
 製品重量：8.8kg
 ¥83,400



FR0110
 取付ピッチ：1000mm
 製品外寸：W1360×H738×D488mm
 製品重量：9.2kg
 ¥90,300



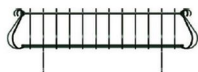
FR0111
 取付ピッチ：1155mm
 製品外寸：W1515×H738×D488mm
 製品重量：10.0kg
 ¥97,300



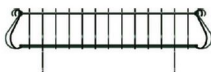
FR0115
 取付ピッチ：1500mm
 製品外寸：W1860×H738×D488mm
 製品重量：12.1kg
 ¥124,500



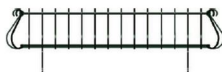
FR0116
 取付ピッチ：1655mm
 製品外寸：W2015×H738×D488mm
 製品重量：12.9kg
 ¥131,400



FR0118
 取付ピッチ：1820mm
 製品外寸：W2180×H738×D488mm
 製品重量：13.5kg
 ¥144,900



FR0120
 取付ピッチ：2000mm
 製品外寸：W2360×H738×D488mm
 製品重量：15.7kg
 ¥158,700



FR0121
 取付ピッチ：2155mm
 製品外寸：W2515×H738×D488mm
 製品重量：16.4kg
 ¥165,600

Color Variation



FR0120とFR0109の施工例



FR0118とFR0121の施工例



FR0120とFR0116の施工例

●表示価格は消費税、送料、施工費等は含まれておりません。 ●この印刷物のカラーは参考であり現物とは異なる場合があります。

窓を開けるのが楽しくなる、
そんな可憐なフラワーボックスです。

「花恋」

KAREN

FR02^{D.PAT}

鑄物格子フラワーボックス「花恋」

材 質：アルミ鑄物、ステンレス

製品高さ：300mm

取付ピッチ：FR0209(910mm)/FR0210(1000mm)/FR0211(1155mm)/FR0215(1500mm)

：FR0216(1655mm)/FR0218(1820mm)/FR0220(2000mm)/FR0221(2155mm)

製品カラー：BL(グラファイトブラック)

耐 荷 重：全タイプ60kg



FR0209



FR0221



FR0209

取付ピッチ：910mm

製品外寸：W1142×H300×D424mm

製品重量：6.3kg

¥75,900



FR0210

取付ピッチ：1000mm

製品外寸：W1232×H300×D424mm

製品重量：6.7kg

¥82,800



FR0211

取付ピッチ：1155mm

製品外寸：W1387×H300×D424mm

製品重量：7.3kg

¥89,800



FR0215

取付ピッチ：1500mm

製品外寸：W1732×H300×D424mm

製品重量：8.9kg

¥117,000



FR0216

取付ピッチ：1655mm

製品外寸：W1887×H300×D424mm

製品重量：9.5kg

¥123,900



FR0218

取付ピッチ：1820mm

製品外寸：W2052×H300×D424mm

製品重量：9.9kg

¥137,400



FR0220

取付ピッチ：2000mm

製品外寸：W2232×H300×D424mm

製品重量：12.0kg

¥151,200



FR0221

取付ピッチ：2155mm

製品外寸：W2387×H300×D424mm

製品重量：12.5kg

¥158,100

Color Variation



BL(グラファイトブラック)



FR0215の施工例



FR0220の施工例



FR0218とFR0216の施工例

FP03_{D.PAT.}

鋳物グリルフラワーボックス

材 質：アルミ鋳物
 製品高さ：411～446mm(グリルデザインにより異なります)
 取付ピッチ：FP03□□09(910mm)/FP03□□18(1820mm)
 グリルデザイン：19種類
 製品カラー：BL(グラファイトブラック)
 耐 荷 重：全タイプ60kg

※製品コード□□はグリルデザイン番号を表します。
 ※製品H寸法、製品重量はグリルデザインにより異なります。

こだわりの気持ちにお応えする、19種類の豊富な
 グリルデザインバリエーション。
 バルコニー鋳物グリルとのコーディネートが楽しめます。



FP030509



FP030418

FP03□□09

取付ピッチ：910mm(グリル1枚)
 製品外寸：W986×H(411～446)×D344mm
 製品重量：12.0～13.7kg
 ¥68,100

FP03□□18

取付ピッチ：1820mm(グリル2枚)
 製品外寸：W1896×H(411～446)×D344mm
 製品重量：18.5～21.8kg
 ¥96,600

Color Variation



グリルデザインバリエーション



グリルデザイン別製品H寸法・製品重量一覧表

※製品コード△△は製品W寸法記号09、18のいずれかを表します。

製品コード	製品H寸法 (mm)		製品重量 (kg)		製品コード	製品H寸法 (mm)		製品重量 (kg)			
	09	18	09	18		09	18	09	18		
FP0301△△	411	13.4	21.3	FP0308△△	411	13.5	21.6	FP0316△△	411	12.0	18.6
FP0302△△	411	12.6	19.7	FP0310△△	411	13.3	21.0	FP0317△△	432	13.0	20.5
FP0303△△	441	12.7	19.9	FP0311△△	411	12.9	20.3	FP0318△△	411	13.5	21.6
FP0304△△	411	13.0	20.4	FP0312△△	411	13.0	20.5	FP0320△△	411	13.5	21.5
FP0305△△	411	12.0	18.6	FP0313△△	411	13.2	21.0	FP0321△△	411	13.7	21.8
FP0306△△	446	12.0	18.5	FP0314△△	411	12.8	20.0				
FP0307△△	426	12.9	20.3	FP0315△△	411	12.5	19.6				



FP031518の施工例



FP030618とFP0306、114/07/07の施工例



FP031718の施工例

FB/FBY

アシストラインフラワーボックス

材質：アルミ形材
 /リレーション：FB(手摺のみ)/FBY1(横格子1段)/FBY2(横格子2段)
 製品高さ：FB(280mm)/FBY1(335mm)/FBY2(390mm)
 取付ピッチ：FB09(910mm)/FB18(1820mm)/FBY118(1820mm)/FB27,FBY127,FBY227(2730mm)
 製品カラー：DB(ダークブロンズ)/SC(ステンカラー)
 耐荷重：全タイプ60kg

アルミ形材を使用した美しいフォルムが映える、フラワーボックスです。すべてのアルミ手摺とのトータルコーディネートが楽しめます。



FB09

取付ピッチ：910mm
 製品外寸：W990×H280×D343mm
 製品重量：8.8kg
 ¥66,000



FB27

取付ピッチ：2730mm
 製品外寸：W2810×H280×D343mm
 製品重量：18.3kg
 ¥114,200



FB18

取付ピッチ：1820mm
 製品外寸：W1900×H280×D343mm
 製品重量：13.7kg
 ¥80,300



FBY127

取付ピッチ：2730mm
 製品外寸：W2810×H335×D343mm
 製品重量：20.4kg
 ¥126,700



FBY118

取付ピッチ：1820mm
 製品外寸：W1900×H335×D343mm
 製品重量：14.4kg
 ¥91,400



FBY227

取付ピッチ：2730mm
 製品外寸：W2810×H390×D343mm
 製品重量：22.2kg
 ¥140,200



FBY218

取付ピッチ：1820mm
 製品外寸：W1900×H390×D343mm
 製品重量：16.8kg
 ¥103,400

Color Variation



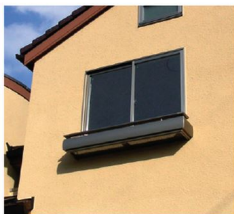
DB/ダークブロンズ



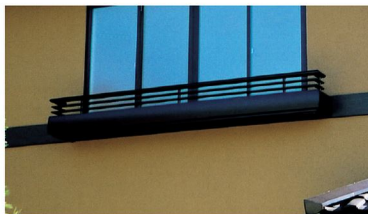
SC/ステンカラー



FB18の施工例



FB18の施工例



FBY227の施工例



素朴な木の温もりまでも彩やかに写し出しました。
しかし、本物の木ではありません。
屋外で安心して使用できます。

あやぎ® 彩木

AFY

彩木あやぎいたばりフラワーボックス

材 質：硬質低発泡ウレタン樹脂、アルミ材
製 品 高 さ：230mm
取付ピッチ：AFY09(910mm)/AFY13(1365mm)/AFY18(1820mm)
耐 荷 重：全タイプ60kg
カ ラ ー：KR(唐茶)/HW(楡皮)/KB(古木)

FJ

彩木あやぎフラワーボックスⅡ

材 質：硬質低発泡ウレタン樹脂、アルミ材
製 品 高 さ：230mm
取付ピッチ：FJ09(910mm)/FJ13(1365mm)/FJ18(1820mm)
耐 荷 重：全タイプ60kg
カ ラ ー：KR(唐茶)/HW(楡皮)/KB(古木)



AFY13



FJ13



●サイドパネルは木製と節色の塗装品
●アルミフレームはブロンズ色 ※AFY/FJ共通



●彩木フラワーボックスⅡの樹脂製(硬質ウレタン製)

Color-Variation



KR(唐茶/ちや)



HW(栲皮/かし)



KB(古木/こぼ)

製品サイズ・バリエーション

AFY09

取付ピッチ：910mm
製 品 外 寸：W1060×H230×D330mm
製 品 重 量：10.5kg
¥85,000



AFY13

取付ピッチ：1365mm
製 品 外 寸：W1515×H230×D330mm
製 品 重 量：12.7kg
¥89,800



AFY18

取付ピッチ：1820mm
製 品 外 寸：W1970×H230×D330mm
製 品 重 量：15.1kg
¥97,000



FJ09

取付ピッチ：910mm
製 品 外 寸：W1060×H230×D330mm
製 品 重 量：10.5kg
¥87,800



FJ13

取付ピッチ：1365mm
製 品 外 寸：W1515×H230×D330mm
製 品 重 量：12.7kg
¥92,600



FJ18

取付ピッチ：1820mm
製 品 外 寸：W1970×H230×D330mm
製 品 重 量：15.1kg
¥99,800



！ IDEEN[®] 鋳物窓格子

窓まわりを印象的に演出するアクセント部材・・・
大切な家族と住まいを美しくガードする
アルミ鋳物製の窓格子です。

繊細なアルミ鋳物パーツを組合わせたデザイン性の高い窓格子です。6種類の格子デザインと窓サイズに合わせて高さは2サイズを用意、また格子を組立て構造にする事により従来の鋳物製品では不可能だった多彩な取付ピッチサイズが可能になりました。



MGF08/MGF11 D.PAT

鋳物窓格子H850タイプ/H1100タイプ

材 質：アルミ鋳物、アルミ形材

製 品 高 さ：MGF08(850mm)/MGF11(1100mm)

取付ピッチ：460mm/570mm/680mm/790mm/900mm/1010mm/1120mm/1230mm/1340mm/1450mm/1560mm

※取付ピッチは±35mmの調整が可能です。

製品カラー：BL(グラファイトブラック)

格子デザイン：6種類(次ページ参照)

付 属 品：専用ビット

※製品は窓格子以外の用途には使用できません。

MGF08

製 品 高 さ：850mm
製 品 重 量：3.7~11.4kg



MGF087105

MGF11

製 品 高 さ：1100mm
製 品 重 量：4.4~13.5kg



MGF117105

Color Variation



BL/グラファイトブラック

MGF08/鋳物窓格子H850タイプ価格表

(寸法:mm)

製品コード	取付ピッチ	取付ピッチ調節可能範囲	円/箇所
MGF08□□04	460	425~495	¥47,400
MGF08□□05	570	535~605	¥53,700
MGF08□□06	680	645~715	¥59,900
MGF08□□07	790	755~825	¥65,700
MGF08□□09	900	865~935	¥72,500
MGF08□□10	1010	975~1045	¥78,700
MGF08□□11	1120	1085~1155	¥84,500
MGF08□□12	1230	1195~1265	¥91,600
MGF08□□13	1340	1305~1375	¥97,500
MGF08□□14	1450	1415~1485	¥103,400
MGF08□□15	1560	1525~1595	¥109,100

※製品コード□□は格子デザイン番号を表します。

MGF11/鋳物窓格子H1100タイプ価格表

(寸法:mm)

製品コード	取付ピッチ	取付ピッチ調節可能範囲	円/箇所
MGF11□□04	460	425~495	¥50,600
MGF11□□05	570	535~605	¥57,100
MGF11□□06	680	645~715	¥63,800
MGF11□□07	790	755~825	¥70,000
MGF11□□09	900	865~935	¥77,400
MGF11□□10	1010	975~1045	¥83,900
MGF11□□11	1120	1085~1155	¥90,200
MGF11□□12	1230	1195~1265	¥97,700
MGF11□□13	1340	1305~1375	¥103,900
MGF11□□14	1450	1415~1485	¥110,200
MGF11□□15	1560	1525~1595	¥116,400

●表示価格には消費税、送料、施工費等は含まれておりません。

コーディネートアイテム

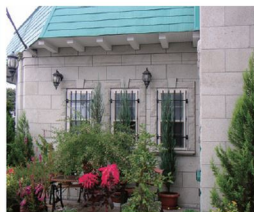
鋳物格子フラワーボックス
▶ 31ページ



鋳物壁飾り
▶ 41ページ



MGF0871とFR01、114708施工例



MGF1171の施工例

●表示価格には消費税、送料、施工費等は含まれておりません。 ●この印刷物のカラーは参考であり現物とは異なる場合があります。

鋳物窓格子デザインバリエーション



MGF0871



MGF0872



MGF0873



MGF0874



MGF0875



MGF0876



MGF1171



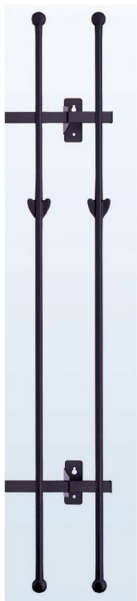
MGF1172



MGF1173



MGF1174



MGF1175



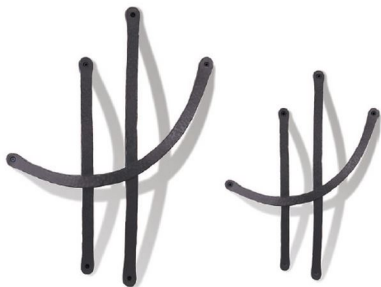
MGF1176

! IDEEN® 鋳物壁飾り

住宅のファサードに独特な存在感を演出。
欧風の香り漂う、こだわりのアクセント壁飾り。

住宅の表情づくりにふさわしい、鋳物壁飾り。豊富なデザインタイプに加え、パーツ組み合わせによる更なるオリジナル表現で、妻部や壁面だけでなく、玄関周り、外構のアクセント装飾などにも活躍します。皆様のこだわりにお応えする装飾部材です。





IT5706 D.PAT.

材質：アルミ鍍物
製品外寸：W500×H675×D92mm
製品カラー：BL
製品重量：2.0kg
¥34,800

IT4506 D.PAT.

材質：アルミ鍍物
製品外寸：W570×H493×D80mm
製品カラー：BL
製品重量：0.9kg
¥33,400

Color Variation



ブラックホワイト



IT4707 D.PAT.

材質：アルミ鍍物
製品外寸：W330×H678×D90mm
製品カラー：BL
製品重量：1.8kg
¥34,800



IT3507 D.PAT.

材質：アルミ鍍物
製品外寸：W233×H502×D75mm
製品カラー：BL
製品重量：0.9kg
¥33,400



IT4708 D.PAT.

材質：アルミ鍍物
製品外寸：W335×H675×D85mm
製品カラー：BL
製品重量：1.7kg
¥34,800



IT3508 D.PAT.

材質：アルミ鍍物
製品外寸：W257×H508×D75mm
製品カラー：BL
製品重量：0.8kg
¥33,400



IT2419L
IT2419R

材質：アルミ鍍物
製品外寸：W210×H350×D30mm
製品カラー：ABL(アンティークブラック)
製品重量：0.6kg
¥26,400(IT2419L)
¥26,400(IT2419R)



IT2420L
IT2420R

材質：アルミ鍍物
製品外寸：W217×H350×D30mm
製品カラー：ABL(アンティークブラック)
製品重量：0.4kg
¥26,400(IT2420L)
¥26,400(IT2420R)

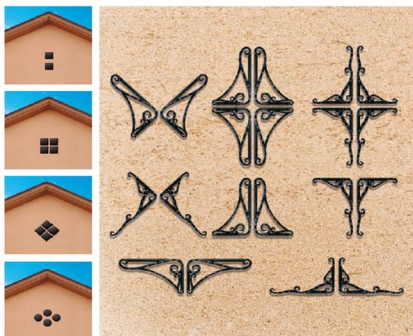


ABLアンティークブラック



IT8316

材質：アルミ鍍物
製品外寸：W800×H250×D19.5mm
製品カラー：BL
製品重量：0.9kg
¥36,000



IT7218^{D.PAT.}

材 質：アルミ鋳物
製品外寸：W700×H166×D30mm
製品カラー：BL/WH
製品重量：1.0kg
¥34,000



IT9317^{D.PAT.}

材 質：アルミ鋳物
製品外寸：W900×H282×D25mm
製品カラー：BL/WH
製品重量：1.6kg
¥48,100



IT7121

材 質：アルミ鋳物
製品外寸：W700×H47×D30mm
製品カラー：BL/WH
製品重量：0.5kg
¥27,000



IT301～IT306

材 質：アルミ鋳物
製品カラー：BL(グレアイトブラック)



IT301
W100×H600×D45mm
製品重量：1.1kg
¥25,200



IT302
W188.4×H919.7×D45mm
製品重量：1.4kg
¥45,700



IT305
W340×H600×D66mm
製品重量：1.6kg
¥38,800



IT306
W200×H600×D45mm
製品重量：1.7kg
¥39,300



IT1715^{D.PAT.}

材 質：アルミ鋳物
製品外寸：W87×H700×D25mm
製品カラー：BL
製品重量：0.4kg
¥25,000



IT3601

材 質：アルミ鋳物
製品外寸：W400×H600×D90mm
製品カラー：BL
製品重量：0.7kg
¥39,800



IT1704

材 質：アルミ鋳物
製品外寸：W170×H170×D31mm
製品カラー：BL
製品重量：0.6kg
¥9,800



IT1702

材 質：アルミ鋳物
製品外寸：W170×H170×D31mm
製品カラー：BL
製品重量：0.8kg
¥9,800

IT4505

材 質：アルミ鋳物
製品外寸：W450×H450×D33mm
製品カラー：BL/WH
製品重量：3.2kg
¥25,900



Color Variation



BL/グレアイトブラック



WH/クランクホワイト



※鋳物壁飾りはすべてのタイプで取付位置に上下調整が必要です。(合板を入れる場合は厚さ12mm以上)



SW0201

材 質：アルミ鋳物
 グリル外寸：W246×H216mm
 駆体開口寸法：W327×H327mm
 製品カラー：BL(グラファイトブラック)
 製品重量：0.9kg
 ¥12,100



SW0203

材 質：アルミ鋳物
 グリル外寸：W246×H246mm
 駆体開口寸法：W327×H327mm
 製品カラー：BL(グラファイトブラック)
 製品重量：0.8kg
 ※直角、斜角取付が可能です。
 ¥12,100



SW0351

材 質：アルミ鋳物
 グリル外寸：W346×H316mm
 駆体開口寸法：W427×H427mm
 製品カラー：BL(グラファイトブラック)
 製品重量：1.5kg
 ¥18,100



SW0601

材 質：アルミ鋳物
 グリル外寸：W360×H615mm
 駆体開口寸法：W440×H660mm
 製品カラー：BL(グラファイトブラック)
 製品重量：3.2kg
 ¥29,400

■SW0203,SW0352は直角、斜角取付けが可能です。



Color Variation



BL(グラファイトブラック)



SW0351の施工例



SW0351を室内に使用した施工例



SW0201とFR01の施工例

施工上・使用上のご注意とお手入れ方法・製品保証について

■弊社の製品をいつまでも美しく正常に保ち、安全にご使用いただくために以下の事項について、ご遵守願います。

	施工上のご注意 ⚠警告: 高所に取り付ける場合は必ず、足場がある状態で施工してください。	使用上のご注意
バルコニー手摺	●製品はすべて木造住宅用に設計されています。それ以外の構造体の場合はご購入前にご相談ください。 ●施工はMINO(株)が責任を持って承ります。	●手摺や飾物グリル、笠木の上に乗ったり、身を乗り出したりしないでください。 ●製品にロープなどをかけ荷物の上げ下げや、物をしばったりしないでください。 ●夏場は太陽熱で非常に高温になる事があります。やけどには十分ご注意ください。
バルコニー開口枠	●製品の施工については必ず取付説明書に従ってください。 ●製品はすべて木造住宅用に設計されています。それ以外の構造体の場合はご購入前にご相談ください。 ●製品はすべて外壁仕上げ(防水紙貼付前)の構造柱に取り付けるものです。外壁仕上げ後の取り付けは出来ませんのでご注意ください。 ●製品の種類によりサイディング、ツーバイフォー工法には取り付けられない場合があります。ご購入前にご相談ください。	●製品開口部に足をかけたり、身を乗り出したりしないでください。 ●夏場は太陽熱で非常に高温になる事があります。やけどには十分ご注意ください。
フarrowボックス	●製品の施工については必ず取付説明書に従ってください。 ●製品はすべて木造住宅用に設計されています。それ以外の構造体の場合はご購入前にご相談ください。 ●製品はすべて決まった場所に木下地が必要です。ご購入前にご確認ください。	●製品の上に乗ったり、身を乗り出したりしないでください。 ●耐荷重は60kgに設計されています。それ以上の重量の物は乗せないでください。 ●雪が積もった場合には製品の耐荷重を超える恐れがあります。雪下ろしをしてください。(雪下ろしの際、絶対に水をかけないでください。雪がさらに重くなります) ●製品にロープなどをかけて荷物の上げ下げや、物をしばったりしないでください。 ●夏場は太陽熱で非常に高温になる事があります。やけどには十分ご注意ください。
窓格子	●製品の施工については必ず取付説明書に従ってください。 ●製品はすべて木造住宅用に設計されています。それ以外の構造体の場合はご購入前にご相談ください。 ●製品はすべて決まった場所に木下地が必要です。ご購入前にご確認ください。 ●窓格子以外の用途としては使用しないでください。	●製品に足をかけたり、ぶら下がったりしないでください。 ●製品にロープなどをかけて荷物の上げ下げや、物をしばったりしないでください。 ●夏場は太陽熱で非常に高温になる事があります。やけどには十分ご注意ください。 ●製品にバラボランテナ等を取り付けたりしないでください。
壁飾り	●製品の施工については必ず取付説明書に従ってください。 ●製品はすべて木造住宅用に設計されています。それ以外の構造体の場合はご購入前にご相談ください。 ●製品はすべて決まった場所に木下地が必要です。 (合板を入れる場合は厚さ12mm以上)ご購入前にご確認ください。	●製品に足をかけたり、ぶら下がったりしないでください。 ●製品にロープなどをかけて荷物の上げ下げや、物をしばったりしないでください。 ●夏場は太陽熱で非常に高温になる事があります。やけどには十分ご注意ください。

	製品のお手入れ方法 ⚠警告: 高所での作業の場合は転落等のないように十分気を付けて行ってください。	
アルミ型材製品	●アルミマイ(処理を施した)アルミ材はスチールに比べて、サビにも強いメンテナンスが簡単です。しかし、表面に付した汚れを長期放置しておくとう腐食の原因になる事があります。付着した汚れは柔らかい布で拭き取ってください。 ●汚れが軽い場合: 水で濡らした柔らかい布やスポンジで拭き洗った後に乾拭きしてください。 ●汚れがひどい場合: 中性洗剤をうすめた液で汚れを落としてから水洗いをしてください。その後、乾拭きをしてください。	
アルミ諸物(壁取付部)の塗装製品	●アルミ諸物製品、硬質珪酸塩樹脂樹脂製品にはウレタン樹脂塗装またはアクリル樹脂塗装が施してあります。ベンジン・シンナー・トルエン等の有機溶剤入り洗剤は色落ちの原因となりますので使用しないでください。 ●汚れが軽い場合: 水で濡らした柔らかい布やスポンジで拭き洗った後に乾拭きしてください。 ●汚れがひどい場合: 中性洗剤をうすめた液で汚れを落としてから水洗いをしてください。その後、乾拭きをしてください。	

■製品保証について

弊社の製品に関し、ここに記載の保証期間、保証内容の範囲において、下記に例示する免責事項を除き無料修理を行うことをお約束するものです。

●保証期間

施工者よりの引渡し日(注1.)から起算して2年間。ただし主要構造部分の不具合については10年間。

(注1)引渡し日とは、新築注文住宅の場合はお客様への引渡し日とし、分譲住宅・分譲マンションの場合は建築主様への引渡し日とします。

新築以外の住宅については、製品の施工完了日とします。

●保証の範囲

●取扱説明書、本体ラベルまたはその他の注意書きに基づいた適正な使用状態で保証期間内に不具合が発生した場合。

●免責事項

原因が、次のような場合は、保証期間内であっても有料修理となります。

●本来の使用目的以外で使用された場合の不具合。

●お客様が適切な使用、維持管理を行わなかった事に起因する不具合。

●弊社が定める施工説明書等に基づかない施工、専門業者以外による移動・分解などに起因する不具合。

●建築物の变形など住宅部品・本体以外の不具合に起因する当該住宅部品の不具合、塗装の色あせ等の経年変化または使用に伴う磨耗等により生じる外観上の現象。

●製品の材料特性に伴う現象。

●海岸付近、温泉地などの地盤における腐食性の空気環境に起因する不具合。

●小動物の行為に起因する不具合。

●火災・爆発等事故、落雷、地震・噴火・洪水・津波等天地変異または戦争・暴動等破壊行為による不具合。

※保証期間経過後の修理、交換などは有料とさせていただきます。

※本書によって、お客様の法律上の権利を制限するものではありませんので、保証期間経過後の修理についてはMINO(株)業務センターまでお問い合わせください。

■カタログ記載内容について

●カタログ記載内容:平成29年6月現在。

●カタログ記載の価格には消費税、送料、施工費等は含まれておりません。

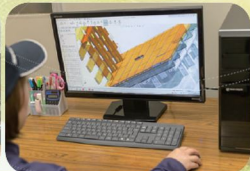
●カタログ記載の製品の仕様および外観は、改良等のため予告なしに変更することがあります。

●カタログのカラーは参考であり現物とは異なる場合があります。

●カタログ記載の施工CGは現物とは異なる場合があります。

●カタログ記載の[PAT.] [D.PAT.] [PAT.P] [D.PAT.P]はそれぞれ以下の内容を表します。

PAT.:特許登録済 D.PAT.:意匠登録済 PAT.P:特許権出願中 D.PAT.P:意匠権出願中



素材から
製造

自社設計

MINO

全国販売

企業理念
【価値の創造】

全国・自社
責任施工

年間12000棟
の実績

製造・販売元

MINO 株式会社 (旧ミノネットワーク)

■ 本社 / 伊那工場

〒399-4501 長野県伊那市西箕輪 2700
Tel. 0265-71-7171 Fax. 0265-73-1008

ISO9001/ISO14001 認定取得工場

■ 業務センター / 関東南営業所

〒252-0143 神奈川県相模原市緑区橋本 3 丁目 22-14
Tel. 042-700-0099 Fax. 042-700-0098

■ 東海西営業所

〒491-0044 愛知県一宮市大宮 5 丁目 4-7 (細川倉庫内)
Tel. 0586-82-7091 Fax. 0586-82-7092

■ 関西営業所

〒541-0057 大阪府大阪市中央区北久宝寺町 4-2-10 東明ビル 704
Tel. 06-6282-1553 Fax. 06-6282-1557

■ 盛岡

〒028-4132 岩手県盛岡市洗民字駅 123
Tel. 019-613-8101 Fax. 019-613-8103

■ 中国

〒739-2628 広島県東広島市黒瀬橋原東三丁目 19-7-103
Tel. 0823-82-2209 Fax. 0823-82-2219

■ 四国

〒761-8023 香川県高松市鬼無町佐藤 50-11
Tel. 087-897-3307 Fax. 087-897-3308

製品のお問合わせ、
お見積依頼、ご発注は業務センターまで

Tel. 042-700-0099 (平日 8:30 ~ 17:30)

Fax. 042-700-0098

E-mail. order@nuan.jp

https://nuan.jp

MINO 検索



- ・カタログ記載内容：平成31年2月現在。
- ・カタログ記載の価格には消費税、送料、施工費等は含まれておりません。
- ・カタログ記載の製品の仕様および外観は、改良等のため予告なしに変更することがあります。
- ・カタログのカラー、写真、CGは参考であり現物とは異なる場合があります。

190218A01J