



MINO

企業理念
【価値の創造】

素材から
製造

自社設計

全国販売

全国・自社
責任施工

年間13000棟
の実績

MINO

ウォール&エクステリアカタログ

バルコニー手摺
フラワーボックス
鋳物壁飾り・妻飾り・窓格子



MINO 株式会社

製造・販売元

工場

■ 本社 / 伊那工場 ISO9001/ISO14001認定取得工場
〒399-4501 長野県伊那市西箕輪 2700
Tel. 0265-71-7171 Fax. 0265-73-1008

展示場/営業所

■ 業務センター / 関東営業所
〒252-0143 神奈川県相模原市緑区橋本 3-22-14
Tel. 042-700-0099 Fax. 042-700-0098
■ MINO デッキハウス—宮展示場 / 東海営業所
〒491-0837 愛知県一宮市多加木 5-29-27
Tel. 0586-82-7091 Fax. 0586-82-7092
■ 関西ショールーム / 関西営業所
〒577-0006 大阪府東大阪市楠根 1-8-20 B号
Tel. 06-6282-1553 Fax. 06-6744-3377
■ 東北営業所
〒028-4132 岩手県盛岡市渋民字駅 123
Tel. 050-3818-9000 Fax. 019-613-8103

お問い合わせは業務センターまで

Tel. 042-700-0099 (平日 8:30 ~ 17:30)

Fax. 042-700-0098

E-mail. order@nuan.jp

製品サイト <https://nuan.jp>

企業サイト <https://mino-corp.jp>

アットショップ <https://ayagi.thebase.in>

MINO | 検索

製品サイト



企業サイト

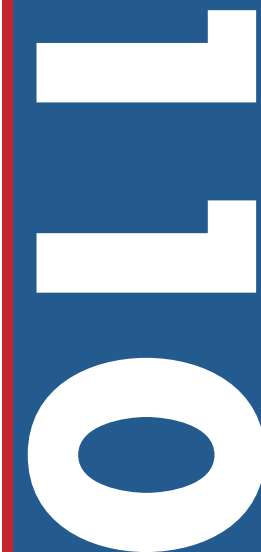


アットショップ



カタログ記載内容：2021年6月現在。
カタログ記載の価格には消費税、送料、施工費等は含まれておりません。
カタログ記載の製品の仕様および外観は、改良等のため予告なしに変更することがあります。
カタログのカラー、写真、CGは参考であり現物とは異なる場合があります。

20210604A01J



MINO

企業理念
【価値の創造】

素材から
製造

前身は、ダイカストメーカーとして自動車部品を製造。そのノウハウを活かして長野工場を素材から自社製造を行っています。



自社設計

素材の開発から製品の設計・開発まで、すべての工程を自社で手掛けるオリジナル製品です。



全国販売

全国で販売しています。直接取引5,000社以上、建材メーカーや商社経由でも対応可能です。



全国・自社
責任施工

「良品を正しく施工してこそ価値がある」が当社の姿勢です。バルコニー製品は、全国自社スタッフによる責任施工体制を敷いています(離島除く)。



実績

年間12,000棟の販売、7,000棟の施工実績があります。



外壁の汚垂れ軽減と止水・排水構造

笠木の内勾配が外壁の汚垂れを軽減し、カバーや水切りで止水排水構造を施しています。



シーリングの
保護カバー

雨水を内側に流し、
外壁の汚垂れを軽減

水切りなどの排水構造

端部・コーナー・ジョイント柱部分の内部には水切りなどの排水構造をとっており、万が一笠木内部へ雨水が進入しても排水します。

シーリング保護のカバー材

端部・コーナー・ジョイントにはシーリングした上にカバー材を取付けシーリングの劣化を軽減し、笠木内部への雨水の浸入を防ぎます。

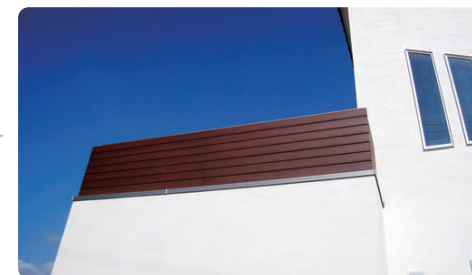
外壁の汚垂れを軽減

笠木に3°の内勾配がついており、雨水をバルコニー内側に流し外壁の汚垂れを軽減します。

住宅のファサードがグレードアップ

躯体立ち上げ+サイディングと同じくらいの費用で、グレードアップが実現。

住宅のファサードのアクセントとなり、家全体の印象がグレードアップします。躯体立ち上げ+サイディングと比べ、同じくらいか+αの費用で実現可能です。



INDEX

バルコニーまわり			
彩木バルコニー手摺	AYAGI		
笠木付彩木いたばり手摺 H890MB タイプ	AYMB08	5	
笠木付彩木いたばり手摺 H400MB タイプ	AYMB04	7	
笠木付彩木横格子手摺 H400 タイプ	ATE04	9	
笠木付彩木手摺 L タイプ	AWL	10	
笠木付彩木スクリーン手摺 MB タイプ	AKMB	11	
バルコニー-鋳物手摺	IDEEN		
笠木付バルコニー-鋳物グリル	BPO8	14	
鋳物開口グリル	SLS08 / SLD08	15	
笠木付バルコニー-鋳物グリル	BPO3	17	
笠木付バルコニー-鋳物格子角柱タイプ	BDR	19	
バルコニー-アルミ手摺			
笠木付カーボビュー手摺	CVB	20	
笠木付アルミ手摺	PSC/LDM/YDM	21	
バルコニー-躯体天端蓋	CA	23	
笠木付格子組手摺	KKB	25	

窓まわり			
フラワーボックス	IDEEN	AYAGI	
彩木いたばりフラワーボックス	AFY/FJ	26	
鋳物格子フラワーボックス「花華橋」	FR01	27	
鋳物格子フラワーボックス「花恋」	FR02	28	

鋳物窓格子			
鋳物窓格子 H850/H1100 タイプ	MGF08/11	29	

妻飾り・壁飾り			
鋳物壁飾り	IDEEN		
鋳物壁飾り	IT	31	
鋳物小窓グリル	SW	33	



Hybrid 彩木[®] バルコニー手摺

バルコニーをやさしく包む、天然素材の質感。

ハイブリッド彩木バルコニー手摺は硬質低発泡樹脂で、
温かみのある天然素材の質感をリアルに再現しました。
ロータイプ、ハイタイプ、レールタイプ、いたどりタイプと
様々な住宅スタイルに対応出来るラインナップです。



AYMB08

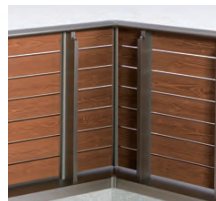


笠木付彩木いたばり手摺H890MBタイプ

材 質：アルミ形材、硬質低発泡ウレタン樹脂
 手摺高さ：890mm
 笠木巾：190/210/230/250/270/295/315/330/385mm
 駆体巾：145mm以上360mm以下で対応可
 木調カラー：KR(唐茶)/HW(桧皮)/KB(古木)
 アルミカラー：DB(ダークブロンズ)/SC(ステンカラー)
 コーナー角度：90°のみ対応可能

※この製品は「日本住宅性能表示基準」を考慮した仕様になっています。
 ※笠木巾295/315/330については、手摺が笠木芯から少し内側に取付きます。

いたば
 ハイブリッド彩木材の板張り
 とアルミ手摺、
 アルミ柱を組合わせた
 ハイタイプ手摺です。



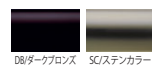
●AYMBO8の手摺、柱はアルミです。

Color Variation ※木調の3色とアルミの2色は組み合わせられます。

■木調カラー



■アルミカラー



割付について ※割付の指定・変更は出来ません。駆体巾・長さ・形状により可変します。



1本(いたばり長さ2000mm以下)
 ※コの字型のバルコニーの場合2分割



千鳥割付(いたばり長さ2001mm以上)

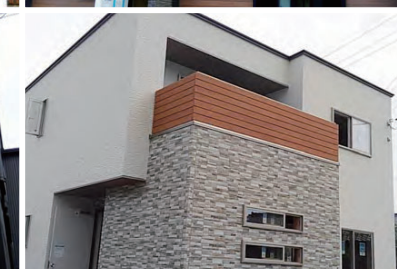
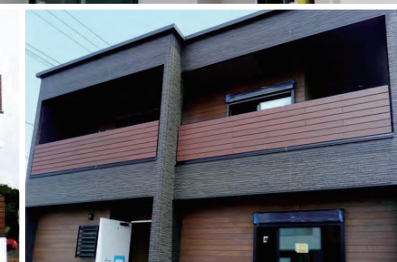
笠木付彩木いたばり手摺H890MBタイプ価格表

(寸法:mm)

製品名	製品コード	笠木巾	駆体許容寸法	直線部(円/m)
笠木付彩木いたばり手摺 H890MBタイプ	AYMB0819PS	190	145<駆体巾≤165	¥46,200
	AYMB0821PS	210	165<駆体巾≤185	
	AYMB0823PS	230	185<駆体巾≤205	
	AYMB0825PS	250	205<駆体巾≤225	¥50,800
	AYMB0827PS	270	225<駆体巾≤245	
	AYMB0829PS	295	250<駆体巾≤270	
	AYMB0831PS	315	270<駆体巾≤290	¥52,100
	AYMB0833PS	330	285<駆体巾≤305	
	AYMB0838PS	385	340<駆体巾≤360	
	AYMB08CW	H890MBコーナー		¥9,600(箇所)
別途特殊納まり	製品コード	品種		直線部(円/箇所)
	SOS	小開口(W=300以下)		¥9,500
	OS	開口部処理		¥18,100
	TPEE	中間柱端部納まり		¥11,400



バルコニーまわり



AYMB04



笠木付彩木いたばり手摺H400MBタイプ
 材質：アルミ形材、硬質低発泡ウレタン樹脂
 手摺高さ：400mm
 笠木巾：190/210/230/250/270/295/315/330/385mm
 躯体巾：145mm以上360mm以下で対応可
 木調カラー：KR(唐茶)/HW(桧皮)/KB(古木)
 アルミカラー：DB(ダークブロンズ)/SC(ステンカラー)
 コーナー角度：90°のみ対応可能
 ※笠木巾295/315/330については、手摺が笠木芯から少し内側に取り付けます。

ハイブリッド彩木材の板張り
 とアルミ柱、
 アルミ手摺を組合わせたロータイプ手摺です。



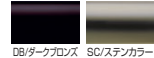
●AYMB04の柱と手摺はアルミです。

Color Variation ※木調の3色とアルミの2色は組み合わせられます。

■木調カラー



■アルミカラー



割付について ※割付の指定・変更は出来ません。躯体巾・長さ・形状により可変します。



1本(いたばり長さ2000mm以下) 千鳥割付(いたばり長さ2001mm以上)
 ※コの字型のバルコニーの場合2分割

笠木付彩木いたばり手摺H400MBタイプ価格表

(寸法:mm)

製品名	製品コード	笠木巾	躯体許容寸法	直線部(円/m)
笠木付彩木いたばり手摺 H400MBタイプ	AYMB0419PS	190	145<躯体巾≤165	¥ 29,500
	AYMB0421PS	210	165<躯体巾≤185	
	AYMB0423PS	230	185<躯体巾≤205	
	AYMB0425PS	250	205<躯体巾≤225	
	AYMB0427PS	270	225<躯体巾≤245	
	AYMB0429PS	295	250<躯体巾≤270	¥ 34,100
	AYMB0431PS	315	270<躯体巾≤290	
	AYMB0433PS	330	285<躯体巾≤305	
	AYMB0438PS	385	340<躯体巾≤360	
	AYMB04CW	H400MBコーナー		
製品名	製品コード	品種	直線部(円/箇所)	
別途特殊納まり	SOS	小開口(W=300以下)	¥ 9,500	
	OS	開口部処理	¥ 18,100	
	TPEE	中間柱端部納まり	¥ 11,400	



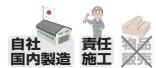
バルコニーまわり



ハイブリッド彩木
横格子タイプのバルコニー手摺です。



ATE04



笠木付彩木横格子手摺H400タイプ

材質：アルミ形材、硬質低発泡ウレタン樹脂
手摺高さ：400mm
笠木巾：190/210/230/250/270/295/315/330/385mm
笠木体巾：145mm以上360mm以下で対応可
木調カラー：KR(唐茶)/HW(桜皮)/KB(古木)
アルミカラー：DB(ダークブロンズ)/SC(ステンカラー)
コーナー角度：90°のみ対応可能

※笠木巾295/315/330については、手摺が笠木芯から少し内側に取付きます。

笠木付彩木いたばり手摺H890MBタイプ価格表

製品名	製品コード	笠木巾	躯体許容寸法	直線部 (円/m)
笠木付彩木横格子手摺	ATE0419PS	190	145<躯体巾≤165	¥43,000
	ATE0421PS	210	165<躯体巾≤185	
	ATE0423PS	230	185<躯体巾≤205	
	ATE0425PS	250	205<躯体巾≤225	¥47,600
	ATE0427PS	270	225<躯体巾≤245	
	ATE0429PS	295	250<躯体巾≤270	
	ATE0431PS	315	270<躯体巾≤290	¥48,900
	ATE0433PS	330	285<躯体巾≤305	
	ATE0438PS	385	340<躯体巾≤360	
ATE04CW	横格子H400コーナー		¥9,600(箇所)	
製品名	製品コード	品種	直線部 (円/箇所)	
別途特殊納まり	SOS	小開口(W=300以下)	¥9,500	
	OS	開口部処理	¥18,100	
	TPEE	中間柱端部納まり	¥11,400	

●表示価格には消費税、送料、施工費等は含まれておりません。

AWL



笠木付彩木手摺Lタイプ

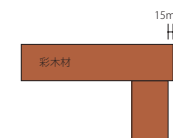
材質：アルミ形材、硬質低発泡ウレタン樹脂
手摺高さ：75mm
笠木巾：190/210/230/250/270/295/315/330/385mm
笠木体巾：145mm以上360mm以下で対応可
木調カラー：KR(唐茶)/HW(桜皮)/KB(古木)
アルミカラー：DB(ダークブロンズ)/SC(ステンカラー)
コーナー角度：90°のみ対応可能

※笠木巾295/315/330については、手摺が笠木芯から少し内側に取付きます。

ハイブリッド彩木材をトップレールに使用した、
シンプルなバルコニー手摺です。



Color Variation



●コーナー部は片一方が15mm勝ちます。 ●取付足は笠木と同色です。

●この印刷物のカラーは参考であり現物とは異なる場合があります。

笠木付彩木手摺Lタイプ価格表

製品名	製品コード	笠木巾	躯体許容寸法	直線部 (円/m)
笠木付彩木手摺Lタイプ	AWL19PS	190	145<躯体巾≤165	¥14,900
	AWL21PS	210	165<躯体巾≤185	
	AWL23PS	230	185<躯体巾≤205	
	AWL25PS	250	205<躯体巾≤225	¥19,500
	AWL27PS	270	225<躯体巾≤245	
	AWL29PS	295	250<躯体巾≤270	
	AWL31PS	315	270<躯体巾≤290	¥20,800
	AWL33PS	330	285<躯体巾≤305	
	AWL38PS	385	340<躯体巾≤360	
AWLCW	レールタイプコーナー		¥8,400(箇所)	
製品名	製品コード	品種	直線部 (円/箇所)	
別途特殊納まり	SOS	小開口(W=300以下)	¥9,500	
	OS	開口部処理	¥18,100	
	TPEE	中間柱端部納まり	¥11,400	

●表示価格には消費税、送料、施工費等は含まれておりません。

AKMB



笠木付彩木スクリーン手摺MBタイプ

材 質：アルミ形材、硬質低発泡ウレタン樹脂
 格子H寸法：2000mm
 格子ピッチ：68mm
 格子高さ：850mm
 手摺高さ：800mm
 笠木巾：190/210/230/250mm
 躯体巾：150mm以上225mm以下で対応可
 木調カラー：KR(唐茶)/HW(桜皮)/KB(古木)
 アルミカラー：DB(ダークブロンズ)/SC(ステンカラー)
 コーナー角度：90°のみ対応可能

※この製品は「日本住宅性能表示基準」を考慮した仕様になっています。
 ※対応可能躯体巾は150～225mmになります。これを超える躯体巾には取付できません。

Color Variation ※木調の3色とアルミの2色は組み合わせられます。



●この印刷物のカラーは参考であり現物とは異なる場合があります。



ハイブリッド彩木のスクリーンとアルミ手摺を組み合わせたバルコニースクリーン手摺です。

笠木付彩木スクリーン手摺MBタイプ価格表

(寸法:mm)

製品名	製品高さ	製品コード	笠木巾	躯体許容寸法	直線部 (円/m)
笠木付彩木スクリーン手摺 MBタイプ	H=2000	AKMB2019PS	190	145≤躯体巾≤165	¥147,600
		AKMB2021PS	210	165<躯体巾≤185	
		AKMB2022PS	230	185<躯体巾≤205	
		AKMB2025PS	250	205<躯体巾≤225	
		AKMB08CW	スクリーンH2000コーナー		
製品名	製品コード	品 種		直線部 (円/箇所)	
別途特殊納まり	SOS	小開口(W=300以下)		¥9,500	
	OS	開口部処理		¥18,100	
	TPEE	中間柱端部納まり		¥11,400	

●表示価格には消費税、送料、施工費等は含まれておりません。





! IDEEN® バルコニー鋳物手摺

都市の生活空間を个性的に彩る新しいデザイン・工業製品のクオリティと物創りにこだわる職人が培った工芸品のスピリットを両立させました。

IDEEN (アイディーン) シリーズのバルコニー鋳物はアルミ鋳物を使用した高級感あふれるバルコニー手摺です。ヨーロッパの真似事ではないオリジナルデザイン、住宅スタイルに合わせた様々な手摺タイプが新たな生活空間を華麗に演出いたします。



P.13 笠木付バルコニー鋳物グリル



BP08 D.PAT. 笠木付バルコニー鋳物グリル

材質：アルミ(グリル部分はアルミ鋳物)
 手摺高さ：910mm
 笠木巾：190/210/230/250/270/295/315/330/385mm
 躯体巾：145mm以上360mm以下で対応可能
 鋳物カラー：BL(グラファイトブラック)
 笠木カラー：BL(ブラック)のみ
 コーナー角度：90°のみ対応可能
 グリルデザイン：7種類

※この製品は「日本住宅性能表示基準」を考慮した仕様になっています。
 ※笠木巾295/315/330については、手摺が笠木芯から少し内側に取付きます。

精悍なフォルムがバルコニーを豪華に引き立たせるアルミ鋳物グリルを使用した手摺です。



BP0832



BP0833



BP0840

鋳物グリルデザインバリエーション



0831



0832



0833



0834



0835



0839



0840

Color Variation

■ 鋳物グリルカラー ■ 笠木カラー
 BLグラファイトブラック BLブラック

製品名	製品コード	笠木巾	躯体許容寸法	価格(円/グリッド)
【BP08】 笠木付バルコニー 鋳物グリル	BP08□□19PS	190	145<躯体巾≤165	¥99,200
	BP08□□21PS	210	165<躯体巾≤185	
	BP08□□23PS	230	185<躯体巾≤205	
	BP08□□25PS	250	205<躯体巾≤225	
	BP08□□27PS	270	225<躯体巾≤245	
	BP08□□29PS	295	250<躯体巾≤270	¥103,800
	BP08□□31PS	315	270<躯体巾≤290	
	BP08□□33PS	330	285<躯体巾≤305	
	BP08□□38PS	385	340<躯体巾≤360	
	BPCW	笠木付鋳物グリルコーナー		

※製品コード□□はグリルデザイン番号を表します。 ※1グリッド=910mm

製品名	製品コード	躯体許容寸法	価格
BP08部品	08□□	鋳物グリル	¥72,800
	BPL	手摺セット	¥4,500
	BP08P	柱セット	¥13,400
	BPF1	グリル足セット(1枚分)	¥2,700

●消費税、送料、施工費別途

SLS08/SLD08

SLS08

鋳物開口グリル1枚タイプ

材 質：アルミ(グリル部分はアルミ鋳物)
 製 品 高 さ：875mm
 グリル外寸：W910×H850
 躯体開口寸法：W990
 笠 木 巾：190/210/230/250/270/295/315/330/385mm
 駆 体 巾：145mm以上 360mm以下で対応可能
 鋳物カラー：BL(グラファイトブラック)
 笠木カラー：BL(ブラック)のみ
 グリルデザイン：7種類

※この製品は「日本住宅性能表示基準」を考慮した仕様になっています。
 ※笠木巾295/315/330については、手摺が笠木芯から少し内側に取付きます。



SLS0833

バルコニーの開口部に取付ける
 タイプのアルミ鋳物グリルです。

SLD08

鋳物開口グリル2枚タイプ

材 質：アルミ(グリル部分はアルミ鋳物)
 製 品 高 さ：875mm
 グリル外寸：W910×H850(×2枚)
 躯体開口寸法：W1900
 笠 木 巾：190/210/230/250/270/295/315/330/385mm
 駆 体 巾：145mm以上 360mm以下で対応可能
 鋳物カラー：BL(グラファイトブラック)
 笠木カラー：BL(ブラック)のみ
 グリルデザイン：7種類

※この製品は「日本住宅性能表示基準」を考慮した仕様になっています。
 ※笠木巾295/315/330については、手摺が笠木芯から少し内側に取付きます。

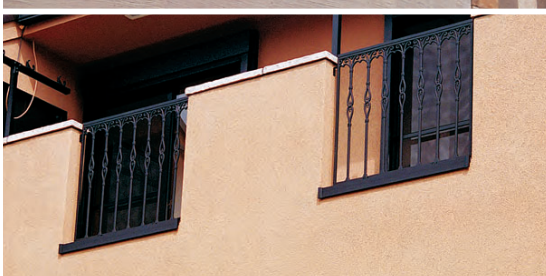
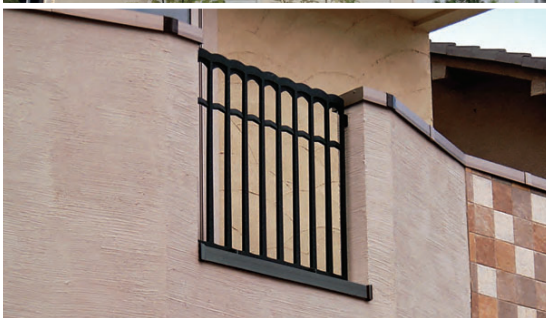


SLD0833



! IDEEN

バルコニーまわり



鋳物グリルデザインバリエーション



0831



0832



0833



0834



0840



0835



0839

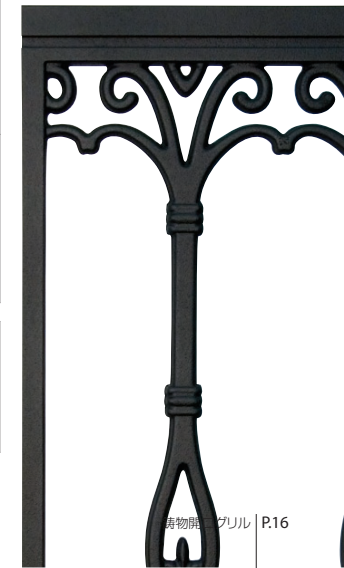
Color Variation



製品名	製品コード	躯体開口寸法	笠木巾	躯体許容寸法	価格(箇所)	
【SLS08】 鋳物開口グリル 1枚タイプ	SLS08□□19PS	W990 H875	190	145<躯体巾≤165	¥113,000	
	SLS08□□21PS	〃	210	165<躯体巾≤185		
	SLS08□□23PS	〃	230	185<躯体巾≤205		
	SLS08□□25PS	〃	250	205<躯体巾≤225		
	SLS08□□27PS	〃	270	225<躯体巾≤245		
	SLS08□□29PS	〃	295	250<躯体巾≤270		
	SLS08□□31PS	〃	315	270<躯体巾≤290		
【SLD08】 鋳物開口グリル 2枚タイプ	SLS08□□33PS	〃	330	285<躯体巾≤305	¥118,900	
	SLS08□□38PS	〃	385	340<躯体巾≤360		
	SLD08□□19PS	W1900 H875	190	145≤躯体巾≤165		¥199,600
	SLD08□□21PS	〃	210	165<躯体巾≤185		
	SLD08□□23PS	〃	230	185<躯体巾≤205		
	SLD08□□25PS	〃	250	205<躯体巾≤225		
	SLD08□□27PS	〃	270	225<躯体巾≤245		
	SLD08□□29PS	〃	295	250<躯体巾≤270		
	SLD08□□31PS	〃	315	270<躯体巾≤290		
	SLD08□□33PS	〃	330	285<躯体巾≤305		
SLD08□□38PS	〃	385	340<躯体巾≤360			

製品名	製品コード	品 種	価 格
SLS08/SLD08部品	08□□	鋳物グリル	¥72,800
	BPF1	グリル足セット(1枚分)	¥2,700
	SLBK	クランクブラケットセット	¥8,200
	SLSWB	SLS横補助材	¥2,800
	SLDWB	SLD横補助材	¥5,600
	OS	開口部処理	¥18,100

※製品コード□□はグリルデザイン番号を表します。 ●表示価格には消費税、送料、施工費等は含まれておりません。



BP03_{D.PAT.}

笠木付バルコニー-鋳物グリル

材 質：アルミ(グリル部分はアルミ鋳物)
 製 品 高 さ：325~360mm(グリルデザインにより異なります)
 グリル外寸：W910mm×300~335mm
 笠 木 巾：190/210/230/250/270/295/315/330/385mm
 軀 体 巾：145mm以上360mm以下で対応可
 鋳物カラー：BL(グラファイトブラック)
 笠木カラー：BL(ブラック)
 コーナー角度：90°のみ対応可能
 グリルデザイン：19種類

※笠木巾295/315/330については、手摺が笠木芯から少し内側に取り付きます。
 ※BP0313、BP0314は在庫が無くなり次第販売終了します。



こだわりの気持ちにお応えする、
19種類の豊富なデザインバリエーションを
 ラインアップしました。



BP0304



BP0306



BP0303



BP0305



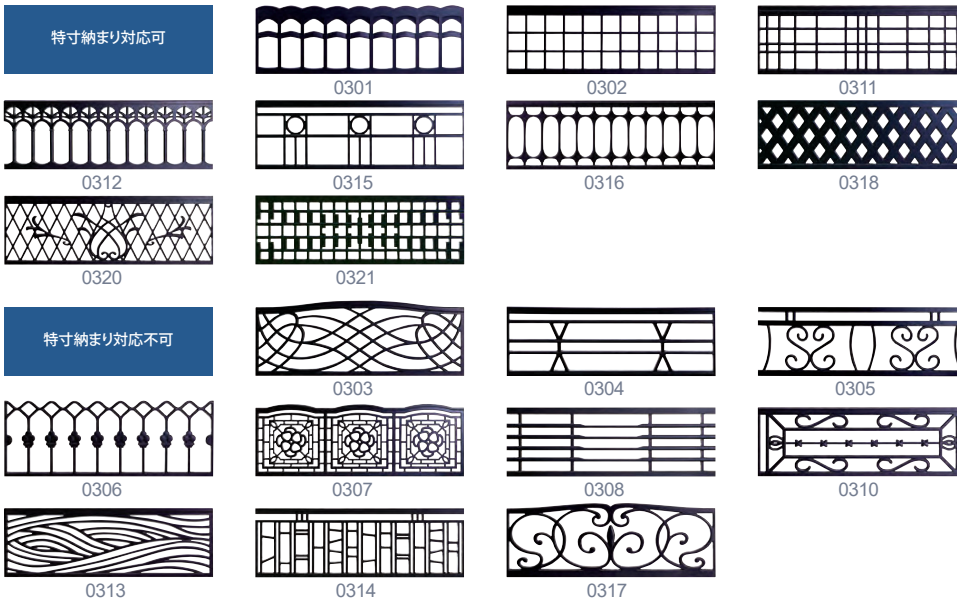
BP0315

Color Variation

■鋳物グリルカラー ■笠木カラー



鋳物グリルデザインバリエーション



特寸納まり対応可

特寸納まり対応不可

(寸法:mm)

製品名	製品コード	笠木巾	躯体許容寸法	直線部(円/m)
【BP03】 笠木付バルコニー-鋳物グリル	BP03□□19PS	190	145<躯体巾≤165	¥ 33,400
	BP03□□21PS	210	165<躯体巾≤185	
	BP03□□23PS	230	185<躯体巾≤205	
	BP03□□25PS	250	205<躯体巾≤225	¥ 38,000
	BP03□□27PS	270	225<躯体巾≤245	
	BP03□□29PS	295	250<躯体巾≤270	
	BP03□□31PS	315	270<躯体巾≤290	¥ 39,300
	BP03□□33PS	330	285<躯体巾≤305	
	BP03□□38PS	385	340<躯体巾≤360	
	BPWC	笠木付鋳物グリルコーナー		¥ 9,600(箇所)
製品名 BP03部品	製品コード	品 種		直線部(円/箇所)
	03□□	鋳物グリル		¥ 23,000
	BP03	グリル足セット(1枚分)		¥ 2,700
	BP03C	中間柱端部納まり		¥ 2,100

※1グリッド=910mm ※製品コード□□□はグリルデザイン番号を表します。

●表示価格には消費税、送料、施工費等は含まれておりません。

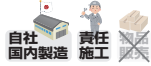


BDR08

笠木付バルコニー-鋳物格子角柱タイプ

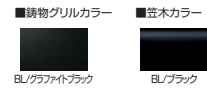
材 質：アルミ(格子部分はアルミ鋳物)
 手 摺 高 丈：885mm
 笠 木 巾：190/210/230/250/270/295/315/330/385mm
 軀 体 巾：145mm以上 360mm以下で対応可
 鋳物カラー：BL(グラファイトブラック)
 笠木カラー：BL(ブラック)
 コーナー角度：90°のみ対応可能(ただし出隅コーナーのみ)

※この製品は「日本住宅性能表示基準」を考慮した仕様になっています。
 ※入隅形状は対応できません。
 ※笠木巾295/315/330については、手摺が笠木芯から少し内側に取付きます。



BDR08

Color Variation



(寸法:mm)

製品名	製品コード	笠木巾	躯体許容寸法	直線部(円/m)
【BDR08】 笠木付/バルコニー 鋳物格子 角柱タイプ	BDR0819PS	190	145<躯体巾≤165	¥ 79,100
	BDR0821PS	210	165<躯体巾≤185	
	BDR0823PS	230	185<躯体巾≤205	
	BDR0825PS	250	205<躯体巾≤225	
	BDR0827PS	270	225<躯体巾≤245	¥ 83,700
	BDR0829PS	295	250<躯体巾≤270	
	BDR0831PS	315	270<躯体巾≤290	
	BDR0833PS	330	285<躯体巾≤305	
	BDR0838PS	385	340<躯体巾≤360	¥ 85,000
	BDR08CW			鋳物格子角柱コーナー

製品名	製品コード	品 種	価格(円/箇所)
別途特殊 納まり	SOS	小開口(W=300以下)	¥ 9,500
	OS	開口部処理	¥ 18,100
	TPEE	中間柱端部納まり	¥ 11,400
	TFFC	端部納まり	
	TFFC	端部キャップ納まり	

※1グリッド=910mm ●表示価格には消費税、送料、施工費等は含まれておりません。



P.19 笠木付バルコニー-鋳物格子角柱タイプ

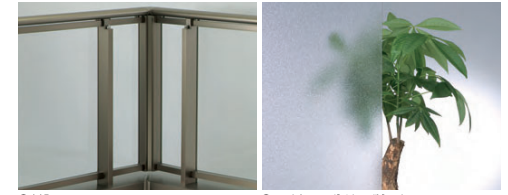


CVB08M PAT.

笠木付カーボビュウ手摺

材 質：アルミ材形、ポリカーボネート
 手 摺 高 丈：860mm
 笠 木 巾：190/210/230/250/270/295/315/330/385mm
 軀 体 巾：145mm以上 360mm以下で対応可
 材形カラー：SC(ステンカラー)/BL(ブラック)
 ポリカーボネート：マットクリアー/ブラウンスモークマット
 コーナー角度：90°のみ対応可能

※この製品は「日本住宅性能表示基準」を考慮した仕様になっています。
 ※笠木巾295/315/330については、手摺が笠木芯から少し内側に取付きます。



●内観

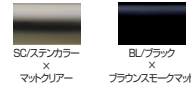
●マット加工のポリカーボネート



CVB08M



Color Variation ※アルミ2色とポリカ2色の組み合わせ不可



(寸法:mm)

製品名	製品コード	笠木巾	躯体許容寸法	直線部(円/m)
【CVB08】 笠木付 カーボビュウ手摺	CVB08M19PS	190	145<躯体巾≤165	¥ 42,400
	CVB08M21PS	210	165<躯体巾≤185	
	CVB08M23PS	230	185<躯体巾≤205	
	CVB08M25PS	250	205<躯体巾≤225	
	CVB08M27PS	270	225<躯体巾≤245	¥ 47,000
	CVB08M29PS	295	250<躯体巾≤270	
	CVB08M31PS	315	270<躯体巾≤290	
	CVB08M33PS	330	285<躯体巾≤305	
	CVB08M38PS	385	340<躯体巾≤360	¥ 48,300
	CVB08CW			カーボビュウコーナー

製品名	製品コード	品 種	価格(円/箇所)
別途 特殊納まり	SOS	小開口(W=300以下)	¥ 9,500
	OS	開口部処理	¥ 18,100
	TPEE	中間柱端部納まり	¥ 11,400
	TFFC	端部納まり	
	TFFC	端部キャップ納まり	

●表示価格には消費税、送料、施工費等は含まれておりません。



CVB08Mの施工例



YDM43とCVB08Mの施工例



YDM43とCVB08Mの施工例の内観

PSC
LDM15
YDM21/32/43 PAT.



傾斜笠木付アルミ手摺

材 質 : アルミ型材
バリエーション : PSC(笠木のみ)
: LDM(レールタイプ・手摺のみ)
: YDM21(横格子1段タイプ)
: YDM32(横格子2段タイプ)
: YDM43(横格子3段タイプ)
手摺高さ : LDM15(150mm)/YDM21(200mm)
: YDM32(300mm)/YDM43(400mm)
笠木巾 : 190/210/230/250/270/295/315/330/385mm
躯体巾 : 145mm以上360mm以下で対応可能
製品カラー : BL(ブラック)/DB(ダークブロンズ)/SC(ステンカラー)
: WH(ホワイト)/SV(シルバー)

※笠木巾295/315/330については、手摺が笠木芯から少し内側に取り付けます。

Color Variation

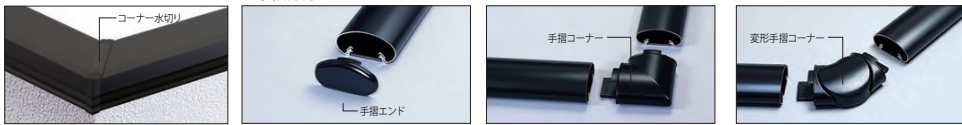


※笠木巾295/315/330/385はSV/シルバー色の設定はありません。



耐久性と耐候性を追求して、細部にわたりアルミとステンレスを使用しました。

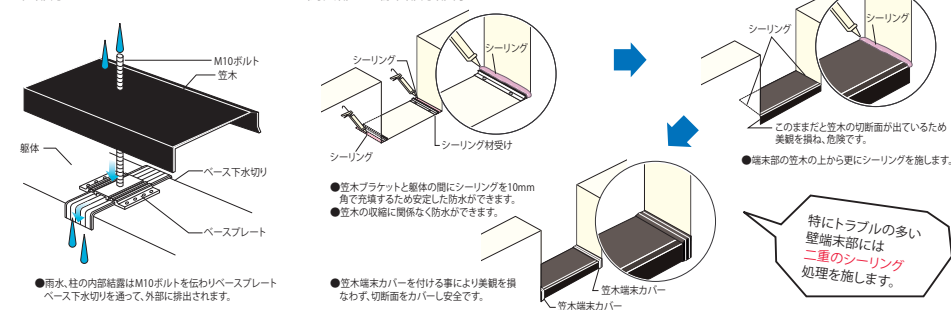
■笠木コーナー部分 ■手摺部分



●コーナー水切りを使用し、入った水を外に排出します。
●手摺コーナー部はデザインを損ねる事なく美しく仕上げました。
●変形手摺コーナーの使用により、コーナー部を違和感なく滑らかにつなぎます。(110°~145°まで対応可能。)

雨の多い日本の気候を考慮した、効率の良い排水構造設計。

■柱部分 ■開口部・壁端末部分部材



●雨水、柱の内部結露はM10ボルトを伝わりベースプレート・ベース下水切りを通して、外部に排出されます。

●笠木ブラケットと躯体の間にシーリングを10mm角で充填するため安定した防水ができます。
●笠木の取離し関係なく防水ができます。

特にトラブルの多い壁端末部には二重のシーリング処理を施します。

笠木価格表

製品名	製品コード	笠木巾	躯体許容寸法	価格(円/m)
【PSC】 傾斜笠木	PSC■	190,210,230,250,270	145<躯体巾≤245	¥8,500
	PSC■	295,315	250<躯体巾≤290	¥12,000
	PSC■	330,385	285<躯体巾≤360	¥15,300
	PSCCW	傾斜笠木コーナー		¥7,800(箇所)

笠木付アルミ手摺価格表

製品名	製品コード	手摺H寸法	笠木巾	躯体許容寸法	価格(円/m)
【LDM】 レールタイプ	LDM15■PS	150	190,210,230,250,270	145<躯体巾≤245	¥13,100
			295,315	250<躯体巾≤290	¥17,900
			330,385	285<躯体巾≤360	¥19,200
【YDM21】 横格子1段タイプ	YDM21■PS	200	190,210,230,250,270	145<躯体巾≤245	¥17,100
			295,315	250<躯体巾≤290	¥21,900
			330,385	285<躯体巾≤360	¥23,200
【YDM32】 横格子2段タイプ	YDM32■PS	300	190,210,230,250,270	145<躯体巾≤245	¥18,200
			295,315	250<躯体巾≤290	¥23,000
			330,385	285<躯体巾≤360	¥24,300
【YDM43】 横格子3段タイプ	YDM43■PS	400	190,210,230,250,270	145<躯体巾≤245	¥19,500
			295,315	250<躯体巾≤290	¥24,300
			330,385	285<躯体巾≤360	¥25,600

製品名	製品コード	品 種	円/箇所	製品名	製品コード	品 種	円/箇所
【LDM】 レールタイプ	LCW	レールコーナー	¥9,500	【YDM32】 横格子2段タイプ	Y2CW	横格子2段コーナー	¥14,200
	HCW	変形レールコーナー	¥28,500		Y2HCW	変形横格子2段コーナー	¥33,100
【YDM21】 横格子1段タイプ	Y1CW	横格子1段コーナー	¥11,900		Y3CW	横格子3段コーナー	¥16,600
	Y1HCW	変形横格子1段コーナー	¥30,600	Y3HCW	変形横格子3段コーナー	¥35,500	

※製品コード■は笠木巾が入ります。

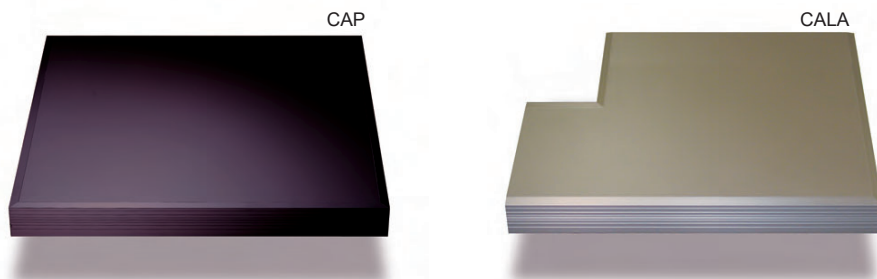
●表示価格には消費税、送料、施工費等は含まれておりません。

CA (準規格品)

バルコニー躯体天端蓋

材 質：アルミ形材
 規 格 寸 法：最大1000mm×1200mm
 バリエーション：CAP/CAPA/CAL/CALA/CAZ/CAZA/CAT/CATA
 製品カラー：BL(ブラック)/DB(ダークブロンズ)/SC(ステンカラー)
 ※規格寸法内の多角形状、オーダーサイズに対応いたします。
 ※製品外形寸法≧(躯体寸法+30mm)で対応。

バルコニー躯体や柱の天端部分を美しく、確実に雨から守ります。
 最大1000mm×1200mm以内で多角形状、オーダーサイズに対応可能。



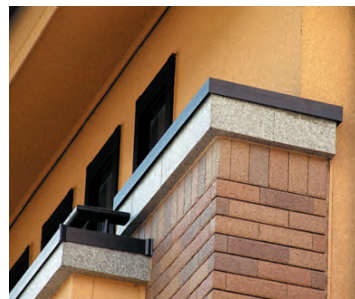
Color Variation



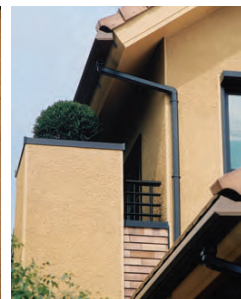
●この印刷物のカラーは参考であり現物とは異なる場合があります。



CAPとLDM15の施工例



CAPとLDM15の施工例



CAPとYDM43の施工例

バルコニー躯体天端蓋サイズ表

(寸法:mm)

製品コード	製品外形寸法		形状例	備考	
	W (以内)	H (以内)			
CAP	CAP0606	650	650		四角形状で四方に垂下がりがあるもの。 (水切り、変形ものは対象外)
	CAP0909	900	900		
	CAP0610	660	1000		
	CAP0810	800	1000		
	CAP1010	1000	1000		
	CAP1012	1000	1200		
CAPA	CAPA0606	650	650		四角形状で一箇所以上垂下がりがない部分があるもの。
	CAPA0909	900	900		
	CAPA0610	660	1000		
	CAPA0810	800	1000		
	CAPA1010	1000	1000		
	CAPA1012	1000	1200		
CAL	CAL0606	650	650		L字形状で全てに垂下がりがあるもの。 (水切り、変形ものは対象外)
	CAL0909	900	900		
	CAL0610	660	1000		
	CAL0810	800	1000		
	CAL1010	1000	1000		
	CAL1012	1000	1200		
CALA	CALA0606	650	650		L字形状で一箇所以上垂下がりがない部分があるもの。
	CALA0909	900	900		
	CALA0610	660	1000		
	CALA0810	800	1000		
	CALA1010	1000	1000		
	CALA1012	1000	1200		
CAZ	CAZ0606	650	650		多角形状で全てに垂下がりがあるもの。 (水切り、変形ものは対象外)
	CAZ0909	900	900		
	CAZ0610	660	1000		
	CAZ0810	800	1000		
	CAZ1010	1000	1000		
	CAZ1012	1000	1200		
CAZA	CAZA0606	650	650		多角形状で一箇所以上垂下がりがない部分があるもの。
	CAZA0909	900	900		
	CAZA0610	660	1000		
	CAZA0810	800	1000		
	CAZA1010	1000	1000		
	CAZA1012	1000	1200		
CAT1010	1000	1000		T字形状で全てに垂下がりがあるもの。 (水切り、変形ものは対象外)	
CATA1010	1000	1000		T字形状で一箇所以上垂下がりがない部分があるもの。	

●表示価格には消費税、送料、施工費等は含まれておりません。



CAPとLDM15,IT1702の施工例



CAPとLDM15,IT1702の施工例



CAPとYDM32の施工例



KKB08^{PAT.} 笠木付格子組手摺

材 質：アルミ形材
手 摺 高 さ：860mm
笠 木 巾：190/210/230/250/270/295/315/330/385mm
軀 体 巾：145mm以上 360mm以下で対応可
形材カラー：DB(ダークブロンズ)/SC(ステンカラー)/WH(ホワイト)
コーナー角度：90°のみ対応可能

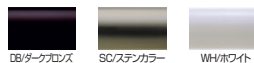
※この製品は「日本住宅性能表示基準」を考慮した仕様になっています。
※笠木巾295/315/330については、手摺が笠木芯から少し内側に取付きます。

経済性に優れた、バルコニー手摺ハイタイプのベーシックモデルです。



KKB08

Color Variation



(寸法:mm)

製品名	製品コード	笠木巾	躯体許容寸法	直線部(円/m)
【KKB08】 笠木付 格子組手摺	KKB0819PS	190	145<躯体巾≤165	¥ 23,100
	KKB0821PS	210	165<躯体巾≤185	
	KKB0823PS	230	185<躯体巾≤205	
	KKB0825PS	250	205<躯体巾≤225	
	KKB0827PS	270	225<躯体巾≤245	¥ 27,900
	KKB0829PS	295	250<躯体巾≤270	
	KKB0831PS	315	270<躯体巾≤290	¥ 29,200
	KKB0833PS	330	285<躯体巾≤305	
	KKB0838PS	385	340<躯体巾≤360	¥ 19,200(箇所)
	KKB08CW	格子組コーナー		
製品名	製品コード	品 種	価格(円/箇所)	
別途特殊納まり	SOS	小開口(W=300以下)	¥ 9,500	
	OS	開口部処理	¥ 18,100	
	TPEE	中間柱端部納まり	¥ 11,400	
	TTEE	端部納まり		
	TFEC	端部キャップ納まり		

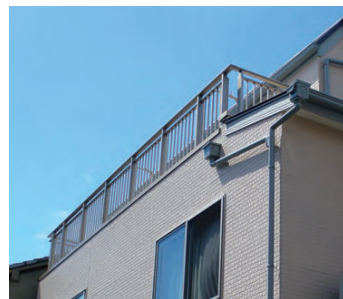
●表示価格には消費税、送料、施工費等は含まれておりません。



KKB08の施工例



HAA-KSとKKB08の施工例



KKB08の施工例



素朴な木の温もりまでも彩やかに写し出しました。しかし、本物の木ではありません。屋外で安心して使用できます。

あやぎ® 彩木

AFY

彩木いたばりフラワーボックス

材 質：硬質低発泡ウレタン樹脂、アルミ形材
製 品 高 さ：230mm
取付ピッチ：AFY09(910mm)/AFY13(1365mm)/AFY18(1820mm)
耐 荷 重：全タイプ 60kg
カ ラ ー：KR(唐茶)/HW(楡皮)/KB(古木)



AFY13

FJ

彩木フラワーボックスII

材 質：硬質低発泡ウレタン樹脂、アルミ形材
製 品 高 さ：230mm
取付ピッチ：FJ09(910mm)/FJ13(1365mm)/FJ18(1820mm)
耐 荷 重：全タイプ 60kg
カ ラ ー：KR(唐茶)/HW(楡皮)/KB(古木)



FJ13



- サイドパネルは木調と同色の塗装品
- アルミフレームはブロンズ色 ※AFY,FJ共通
- 彩木フラワーボックスIIの飾り釘(硬質ウレタン製)

Color Variation



製品サイズ・バリエーション

AFY09

取付ピッチ：910mm
製品外寸：W1060×H230×D330mm
製品重量：10.5kg
¥ 85,000



AFY13

取付ピッチ：1365mm
製品外寸：W1515×H230×D330mm
製品重量：12.7kg
¥ 89,800



AFY18

取付ピッチ：1820mm
製品外寸：W1970×H230×D330mm
製品重量：15.1kg
¥ 97,000



FJ09

取付ピッチ：910mm
製品外寸：W1060×H230×D330mm
製品重量：10.5kg
¥ 87,800



FJ13

取付ピッチ：1365mm
製品外寸：W1515×H230×D330mm
製品重量：12.7kg
¥ 92,600



FJ18

取付ピッチ：1820mm
製品外寸：W1970×H230×D330mm
製品重量：15.1kg
¥ 99,800



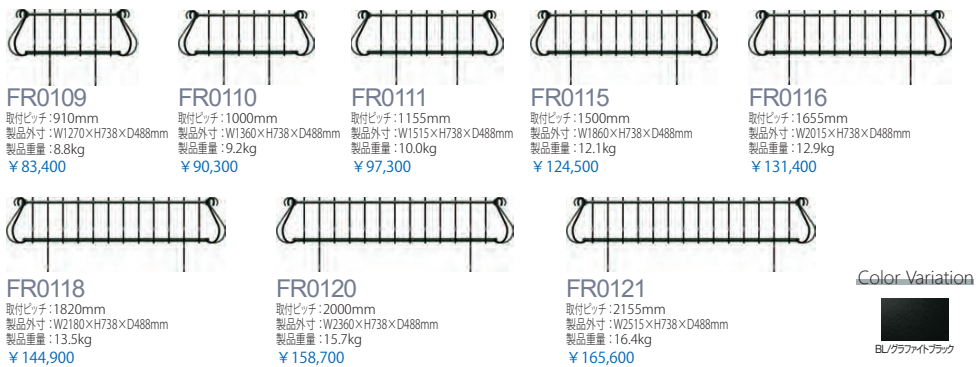
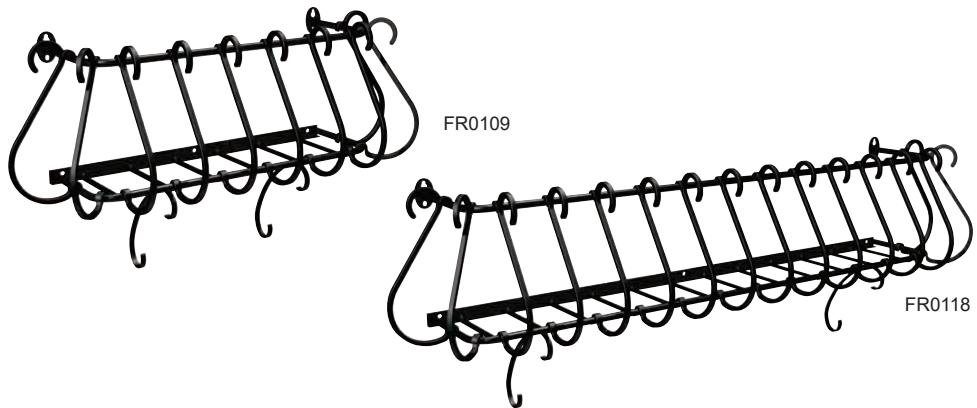
華やぎある窓辺づくりに…。
クラシカルな風情を演出するヨーロッパクラフト。

「花華橋」

HANAKAGO

FR01 D.PAT.
鋳物格子フラワーボックス「花華橋」

材 質：アルミ鋳物、ステンレス
製 品 高 さ：738mm(飾り支柱を含まない高さ 450mm)
取付ピッチ：FR0109(910mm)/FR0110(1000mm)/FR0111(1155mm)/FR0115(1500mm)
：FR0116(1655mm)/FR0118(1820mm)/FR0120(2000mm)/FR0121(2155mm)
製品カラー：BL(グラファイトブラック)
耐 荷 重：全タイプ 60kg



FR0120とFR0121の施工例



FR0118とFR0121の施工例



FR0120とFR0121の施工例

●表示価格には消費税、送料、施工費等は含まれておりません。 ●この印刷物のカラーは参考であり現物とは異なる場合があります。

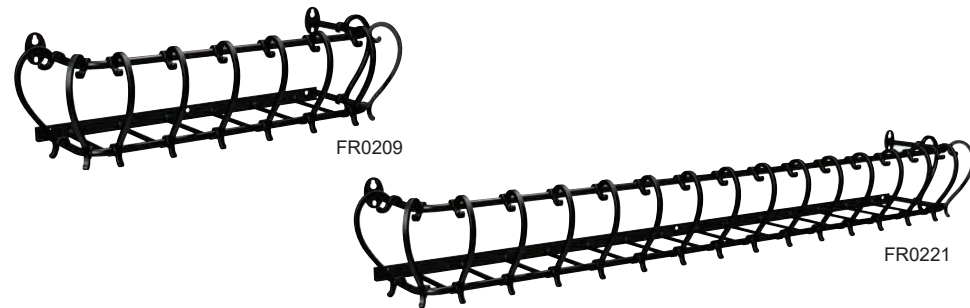
窓を開けるのが楽しくなる、
そんな可憐なフラワーボックスです。

「花恋」

KAREN

FR02 D.PAT.
鋳物格子フラワーボックス「花恋」

材 質：アルミ鋳物、ステンレス
製 品 高 さ：300mm
取付ピッチ：FR0209(910mm)/FR0210(1000mm)/FR0211(1155mm)/FR0215(1500mm)
：FR0216(1655mm)/FR0218(1820mm)/FR0220(2000mm)/FR0221(2155mm)
製品カラー：BL(グラファイトブラック)
耐 荷 重：全タイプ 60kg



FR0215の施工例



FR0218とFR0220の施工例



FR0218とFR0221の施工例

●表示価格には消費税、送料、施工費等は含まれておりません。 ●この印刷物のカラーは参考であり現物とは異なる場合があります。

! IDEEN® 鋳物窓格子

窓まわりを印象的に演出するアクセント部材・・・
大切な家族と住まいを美しくガードする
アルミ鋳物製の窓格子です。

繊細なアルミ鋳物パーツを合わせたデザイン性の高い窓格子です。6種類の格子デザインと窓サイズに合わせて高さは2サイズを用意、また格子を組立て構造にする事により従来の鋳物製品では不可能だった多彩な取付ピッチサイズが可能になりました。

MGF08/MGF11 D.PAT.

鋳物窓格子H850タイプ/H1100タイプ

材質：アルミ鋳物、アルミ形材
製品高さ：MGF08(850mm)/MGF11(1100mm)
取付ピッチ：460mm/570mm/680mm/790mm/900mm/1010mm
：1120mm/1230mm/1340mm/1450mm/1560mm
※取付ピッチは ±35mmの調整が可能です。

製品カラー：BL(グラファイトブラック)

格子デザイン：6種類(次ページ参照)

付属品：専用ビス

※製品は窓格子以外の用途には使用できません。

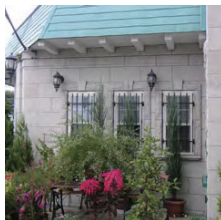
Color Variation



BL/グラファイトブラック



MGF0871とFR01、IT4708施工例



MGF1171の施工例



MGF087105

MGF08

製品高さ：850mm
製品重量：3.7~11.4kg



MGF117105

MGF11

製品高さ：1100mm
製品重量：4.4~13.5kg

MGF08/鋳物窓格子H850タイプ価格表

(寸法:mm)

製品コード	取付ピッチ	取付ピッチ調節可能範囲	円/箇所
MGF08□□04	460	425~495	¥47,400
MGF08□□05	570	535~605	¥53,700
MGF08□□06	680	645~715	¥59,900
MGF08□□07	790	755~825	¥65,700
MGF08□□09	900	865~935	¥72,500
MGF08□□10	1010	975~1045	¥78,700
MGF08□□11	1120	1085~1155	¥84,500
MGF08□□12	1230	1195~1265	¥91,600
MGF08□□13	1340	1305~1375	¥97,500
MGF08□□14	1450	1415~1485	¥103,400
MGF08□□15	1560	1525~1595	¥109,100

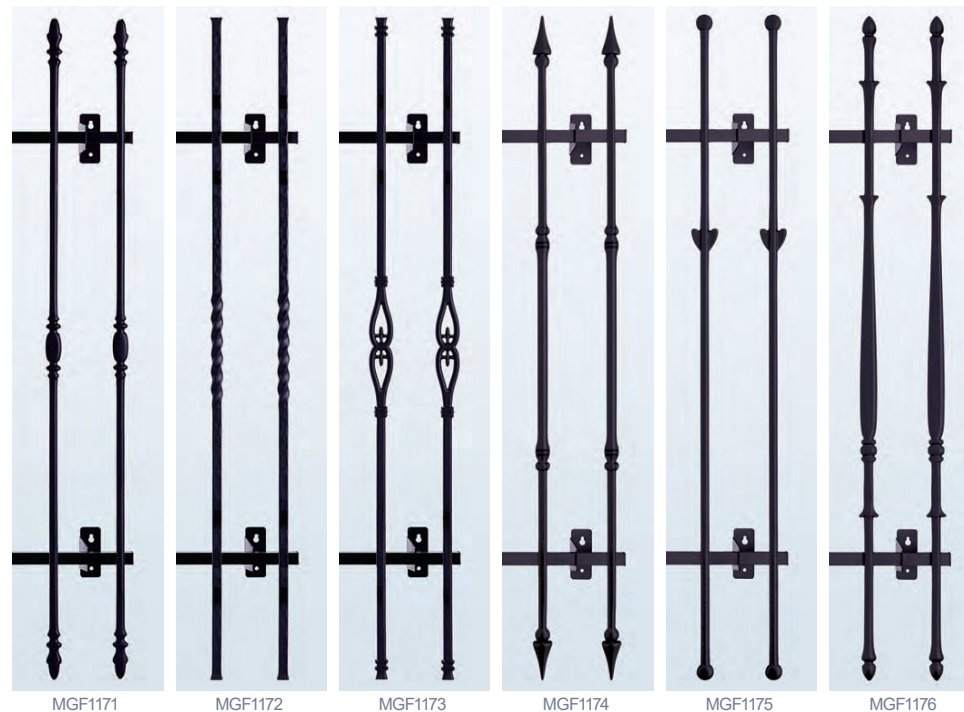
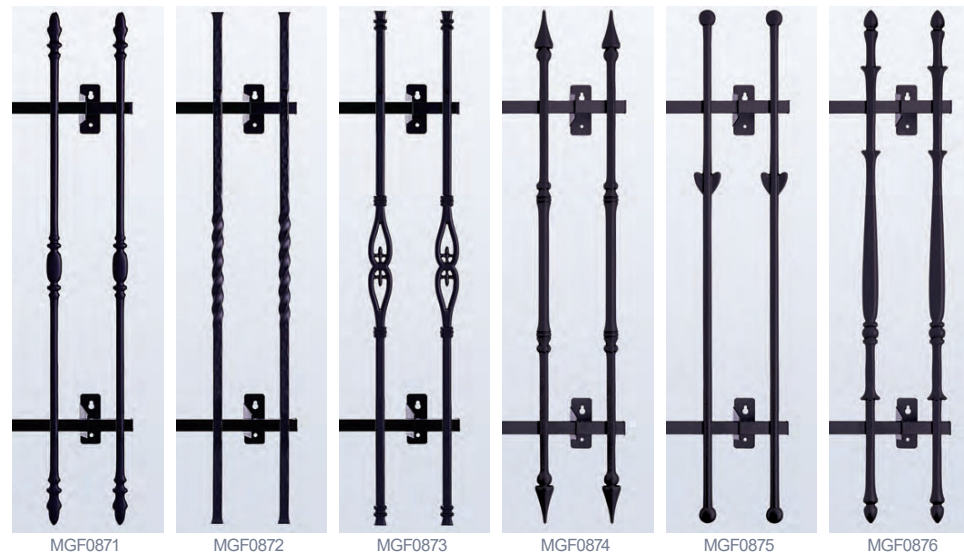
※製品コード□□は格子デザイン番号を表します。

MGF11/鋳物窓格子H1100タイプ価格表

(寸法:mm)

製品コード	取付ピッチ	取付ピッチ調節可能範囲	円/箇所
MGF11□□04	460	425~495	¥50,600
MGF11□□05	570	535~605	¥57,100
MGF11□□06	680	645~715	¥63,800
MGF11□□07	790	755~825	¥70,000
MGF11□□09	900	865~935	¥77,400
MGF11□□10	1010	975~1045	¥83,900
MGF11□□11	1120	1085~1155	¥90,200
MGF11□□12	1230	1195~1265	¥97,700
MGF11□□13	1340	1305~1375	¥103,900
MGF11□□14	1450	1415~1485	¥110,200
MGF11□□15	1560	1525~1595	¥116,400

鋳物窓格子デザインバリエーション



●表示価格には消費税、送料、施工費等は含まれておりません。●この印刷物のカラーは参考であり現物とは異なる場合があります。

! IDEEN® 鋳物壁飾り

住宅のファサードに独特な存在感を演出。欧風の香り漂う、こだわりのアクセント壁飾り。

住宅の表情づくりにふさわしい、鋳物壁飾り。豊富なデザインタイプに加え、パーツ組み合わせによる更なるオリジナル表現で、妻部や壁面だけでなく、玄関周り、外構のアクセント装飾などにも活躍します。皆様のこだわりにお応えする装飾部材です。



IT2419L
IT2419R

材質：アルミ鋳物
製品外寸：W210×H350×D30mm
製品カラー：ABL(アンティークブラック)
製品重量：0.6kg
¥26,400(IT2419L)
¥26,400(IT2419R)



IT2420L
IT2420R

材質：アルミ鋳物
製品外寸：W217×H350×D30mm
製品カラー：ABL(アンティークブラック)
製品重量：0.4kg
¥26,400(IT2420L)
¥26,400(IT2420R)



ABS/アンティークブラック



IT5706 D.PAT.

材質：アルミ鋳物
製品外寸：W500×H675×D92mm
製品カラー：BL
製品重量：2.0kg
¥34,800



IT4707 D.PAT.

材質：アルミ鋳物
製品外寸：W330×H678×D90mm
製品カラー：BL
製品重量：1.8kg
¥34,800



IT4708 D.PAT.

材質：アルミ鋳物
製品外寸：W355×H675×D85mm
製品カラー：BL
製品重量：1.7kg
¥34,800

IT8316

材質：アルミ鋳物
製品外寸：W800×H250×D19.5mm
製品カラー：BL
製品重量：0.9kg
¥36,000



Color-Variation



BL/グロスブラック

●表示価格には消費税、送料、施工費等は含まれておりません。
●この印刷物のカラーは参考であり現物とは異なる場合があります。

IT7218 D.PAT.

材質：アルミ鋳物
製品外寸：W700×H166×D30mm
製品カラー：BL/WH
製品重量：1.0kg
¥34,000



IT9317 D.PAT.

材質：アルミ鋳物
製品外寸：W900×H282×D25mm
製品カラー：BL/WH
製品重量：1.6kg
¥48,100



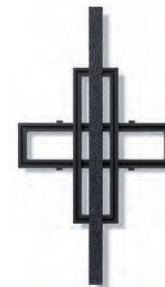
IT7121

材質：アルミ鋳物
製品外寸：W700×H47×D30mm
製品カラー：BL/WH
製品重量：0.5kg
¥27,000



IT301~IT306

材質：アルミ鋳物
製品カラー：BL(グロスブラック)



IT301

W100×H600×D45mm
製品重量：1.1kg
¥25,200

IT302

W188.4×H919.7×D45mm
製品重量：1.4kg
¥45,700

IT305

W340×H600×D60mm
製品重量：1.6kg
¥38,800

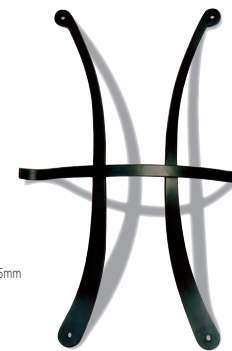
IT306

W200×H600×D45mm
製品重量：1.7kg
¥39,300



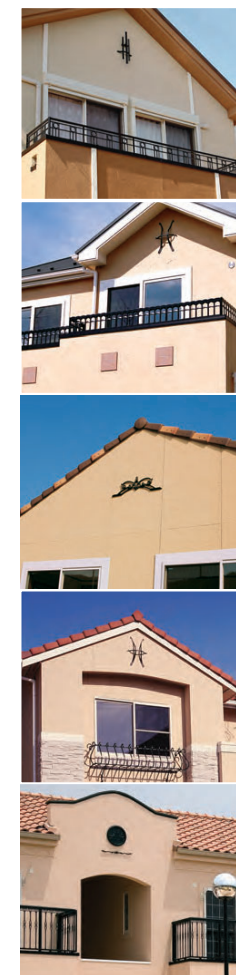
IT1715 D.PAT.

材質：アルミ鋳物
製品外寸：W87×H700×D25mm
製品カラー：BL
製品重量：0.4kg
¥25,000



IT3601

材質：アルミ鋳物
製品外寸：W400×H600×D90mm
製品カラー：BL
製品重量：0.7kg
¥39,800



鋳物壁飾りはすべてのタイプで取付位置に木下地が必要です。(含板を入れる場合は厚さ12mm以上)



IT1704
材 質：アルミ鋳物
製品外寸：W170×H170×D31mm
製品カラー：BL
製品重量：0.6kg
¥ 9,800



IT1702
材 質：アルミ鋳物
製品外寸：W170×H170×D31mm
製品カラー：BL
製品重量：0.8kg
¥ 9,800

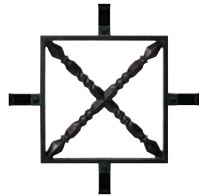


IT4505
材 質：アルミ鋳物
製品外寸：W450×H450×D33mm
製品カラー：BL / WH
製品重量：3.2kg
¥ 25,900

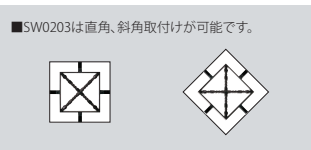
Color Variation



SW0201
材 質：アルミ鋳物
グリル外寸：W246×H216mm
躯体開口寸法：W327×H327mm
製品カラー：BL(グラファイトブラック)
製品重量：0.9kg
¥ 12,100



SW0203
材 質：アルミ鋳物
グリル外寸：W246×H246mm
躯体開口寸法：W327×H327mm
製品カラー：BL(グラファイトブラック)
製品重量：0.8kg
※直角、斜角取付けが可能です。
¥ 12,100



■SW0203は直角、斜角取付けが可能です。



SW0351
材 質：アルミ鋳物
グリル外寸：W346×H316mm
躯体開口寸法：W427×H427mm
製品カラー：BL(グラファイトブラック)
製品重量：1.5kg
¥ 18,100

Color Variation



SW0601
材 質：アルミ鋳物
グリル外寸：W360×H615mm
躯体開口寸法：W440×H660mm
製品カラー：BL(グラファイトブラック)
製品重量：3.2kg
¥ 29,400

●表示価格には消費税、送料、施工費等は含まれておりません。
●この印刷物のカラーは参考であり現物とは異なる場合があります。

施工上・使用上のご注意とお手入れ方法/製品保証について

■弊社の製品をいつまでも美しく正常に保ち、安全にご使用いただくために以下の事項について、ご遵守願います。

	施工上のご注意 ⚠警告: 高所に取り付ける場合は必ず、足場がある状態で施行してください。	使用上のご注意
バルコニー手摺	●製品はすべて木造住宅用に設計されています。それ以外の構造体の場合はご購入前にご相談ください。 ●施工はMINO(株)が責任を持って承ります。	●手摺や鋳物グリル、窓木の上に乗ったり、身を乗り出したりしないでください。 ●製品にロープなどをかけて荷物の上げ下げや、物をしばったりしないでください。 ●夏場は太陽熱で非常に高温になることがあります。やけどには十分ご注意ください。
バルコニー開口枠	●製品の施工については必ず取付説明書に従ってください。 ●製品はすべて木造住宅用に設計されています。それ以外の構造体の場合はご購入前にご相談ください。 ●製品はすべて外壁仕上げ(防水紙貼付前)の構造柱に取付けるものです。外壁仕上げ後の取付けは出来ませんのでご注意ください。 ●製品の種類によりサイディング、ツーバイフォー工法には取り付かないものがあります。ご購入前にご相談ください。	●製品開口部に足をかけたり、身を乗り出したりしないでください。 ●夏場は太陽熱で非常に高温になることがあります。やけどには十分ご注意ください。
フラワーボックス	●製品の施工については必ず取付説明書に従ってください。 ●製品はすべて木造住宅用に設計されています。それ以外の構造体の場合はご購入前にご確認ください。 ●製品はすべて決まった場所に木下地が必要です。ご購入前にご確認ください。	●製品の上に乗ったり、身を乗り出したりしないでください。 ●耐荷重は60kgに設計されています。それ以上の重量の物は乗せないでください。 ●雪が積もった場合には製品の耐荷重を超える恐れがあります。雪下ろしをしてください。(雪下ろしの際、絶対に水をかけないでください。雪がさらに重くなります。) ●製品にロープなどをかけて荷物の上げ下げや、物をしばったりしないでください。 ●夏場は太陽熱で非常に高温になることがあります。やけどには十分ご注意ください。
窓 格 子	●製品の施工については必ず取付説明書に従ってください。 ●製品はすべて木造住宅用に設計されています。それ以外の構造体の場合はご購入前にご相談ください。 ●製品はすべて決まった場所に木下地が必要です。ご購入前にご確認ください。 ●窓格子以外の用途としては使用しないでください。	●製品に足をかけたり、ぶら下がったりしないでください。 ●製品にロープなどをかけて荷物の上げ下げや、物をしばったりしないでください。 ●夏場は太陽熱で非常に高温になることがあります。やけどには十分ご注意ください。 ●製品にバラボランタン等を取付けたりしないでください。
壁 飾 り	●製品の施工については必ず取付説明書に従ってください。 ●製品はすべて木造住宅用に設計されています。それ以外の構造体の場合はご購入前にご確認ください。 ●製品はすべて決まった場所に木下地が必要です。 (合板を入れる場合は厚さ12mm以上)ご購入前にご確認ください。	●製品に足をかけたり、ぶら下がったりしないでください。 ●製品にロープなどをかけて荷物の上げ下げや、物をしばったりしないでください。 ●夏場は太陽熱で非常に高温になることがあります。やけどには十分ご注意ください。

	製品のお手入れ方法 ⚠警告: 高所での作業の場合は転落等のないように十分気を付けて行ってください。
アルミ形材製品	●アルマイト処理を施したアルミ材はスチールに比べて、サビにも強くメンテナンスが簡単です。しかし、表面に付着した汚れを長期間放置しておくとう腐食の原因になることがあります。付着した汚れは柔らかい布で拭き取ってください。 ●汚れが軽い場合:水で濡らした柔らかい布やスポンジで拭き洗った後に乾拭きしてください。 ●汚れがひどい場合:中性洗剤をうすめた液で汚れを落としてから水洗いをしてください。その後、乾拭きをしてください。
アルミ鋳物製品 硬質陽極酸化処理製品	●アルミ鋳物製品、硬質陽極酸化処理樹脂製品にはフレン樹脂塗装またはアクリル樹脂塗装が施してあります。ベンジン・シンナー・トルエン等の有機溶剤入りの洗剤は色落ちの原因となりますので使用しないでください。 ●汚れが軽い場合:水で濡らした柔らかい布やスポンジで拭き洗った後に乾拭きしてください。 ●汚れがひどい場合:中性洗剤をうすめた液で汚れを落としてから水洗いをしてください。その後、乾拭きをしてください。

■製品保証について

弊社の製品に関し、ここに記載の保証期間、保証内容の範囲において、下記に例示する免責事項を除き無料修理を行うことをお約束するものです。

- 保証期間
施工者よりの引渡し日(注1)から起算して2年間。ただし主要構造部分の不具合については10年間。
(注1)引渡し日とは、新築注文住宅の場合はお客様への引渡し日とし、分譲住宅・分譲マンションの場合は建築主様への引渡し日とします。新築以外の住宅については、製品の施工完了日とします。
- 保証の範囲
・取扱説明書、本体ラベルまたはその他の注意書きに基づいた適正な使用状態で保証期間内に不具合が発生した場合。
- 免責事項
原因が、次のような場合は、保証期間内であっても有料修理となります。
・本来の使用目的以外で使用された場合の不具合。
・お客様が適切な使用、維持管理を行わなかった事に起因する不具合。
・弊社が定める施工説明書等に基づかない施工、専門業者以外による移動・分解などに起因する不具合。
・建築躯体の変形など住宅部品本体以外の不具合に起因する当該住宅部品の不具合、塗装の色あせ等の経年変化または使用に伴う摩擦等により生じる外観上の現象。
・製品の材料特性に伴う現象。
・海岸付近、温泉地などの地域における腐食性の空気環境に起因する不具合。
・小動物の行為に起因する不具合。
・火災・爆発等事故、落雷・地震・噴火・洪水・津波等天変地異または戦争・暴動等破壊行為による不具合。
※保証期間経過後の修理、交換などは有料とさせていただきます。
※本書によって、お客様の法律上の権利を制限するものではありませんので、保証期間経過後の修理についてはMINO(株) 業務センターまでお問い合わせください。

■カタログ記載内容について

- カタログ記載内容：令和3年6月現在。
- カタログ記載の価格には消費税、送料、施工費等は含まれておりません。
- カタログ記載の製品の仕様および外観は、改良等のため予告なしに変更することがあります。
- カタログのカラーは参考であり現物とは異なる場合があります。
- カタログ記載の施工CGは現物とは異なる場合があります。
- カタログ記載の[PAT.][D.PAT.][PAT.P][D.PAT.P]はそれぞれ以下の内容を表します。
PAT.:特許権登録済 D.PAT.:意匠権登録済 PAT.P:特許権出願中 D.PAT.P:意匠権出願中